



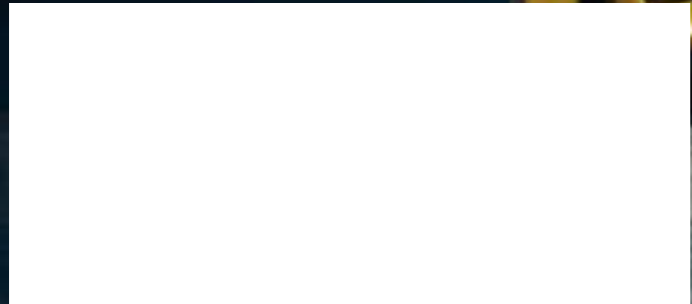
本手册中如有误印、错误及变更等，恕不另行通知。现货销售。© BMW AG, 德国慕尼黑。未经慕尼黑BMW AG书面许可，禁止全部或部分复制。本手册使用无氯、无酸纸印刷，并且采用环保印刷流程。

4 11 015 553 34 2 2014. 中国印制，2014年9月

# 你的动力 是什么？

自我激励的人

BMW Lifestyle 14/16





# 你的动力是什么？

成功人士有一些共同点，那就是激励他们前进的动力。他们有梦想、有远见且意志力强，他们只追求完美。我们曾经接触过这些成功人士，并从他们的生活、工作以及激情的来源方面得到一些令人深受鼓舞的启示。BMW对这方面的理解很到位。全新BMW Lifestyle系列便是最好的范例。所有产品设计均令人深受启发 - 任何时刻、每次触碰都令人深有体会。



### BMW Collection系列

“恪守打造卓越品质的承诺。”

艾瑞克·卡尔森 (Eric Carlson), Carbondale (巴黎)

奢华的含义: Carbondale设计公司的建筑设计师和创始人艾瑞克·卡尔森有一些令人耳目一新的非传统观点。

04



### BMW M系列

“心动不如行动。”

Oliver Heilmer, BMW集团

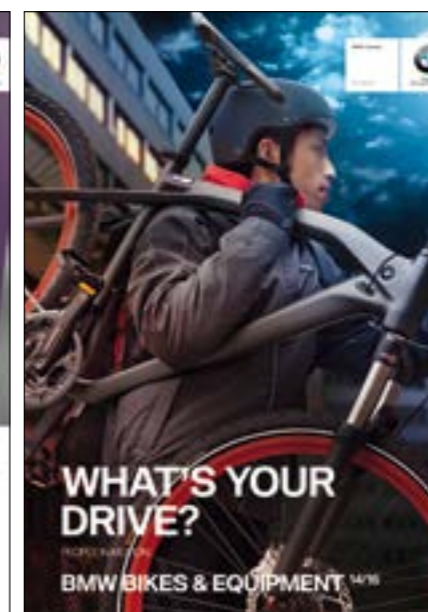
内在价值: 设计师Oliver Heilmer如何打造体现BMW M车型动态性能的车辆内饰。

38

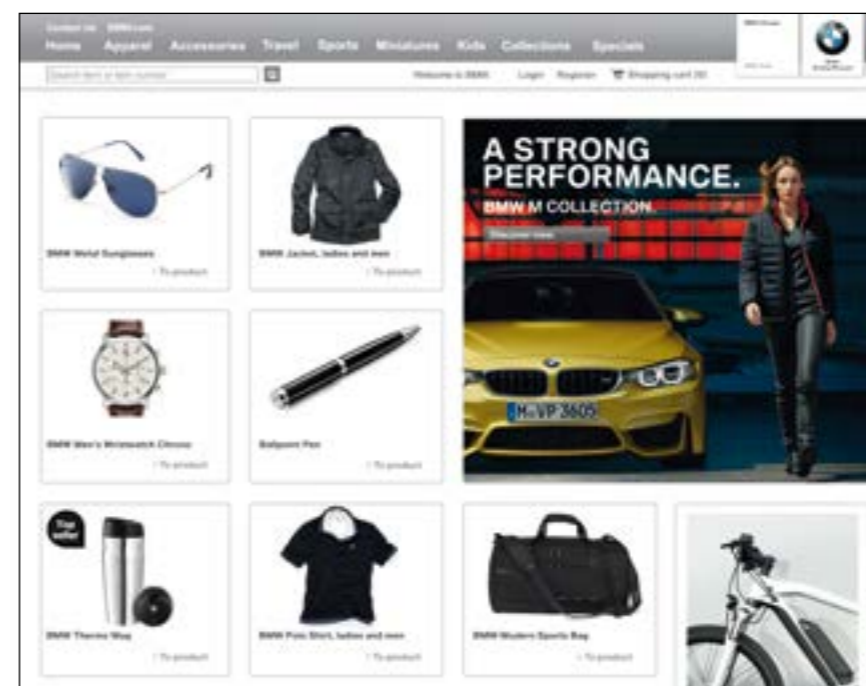


# 追逐你的梦想。

BMW自行车和BMW运动系列。无论您喜欢骑自行车、跑步、打高尔夫还是喜欢赛车：我们都为您提供合适的装备。



在线了解BMW lifestyle。  
登录 [shop.bmw.com/en](http://shop.bmw.com/en)便可在家中轻松了解相关信息



BMW儿童产品系列

## “捕捉动态之美。”

Alexandra Klever, 摄影师, 汉堡

儿童摄影师Alexandra Klever谈论与全球年龄最小的模特一起工作的情景。

58



BMW车模

## “当汽车演绎传奇之时。”

Florian Moser, BMW AG Classic

历史专家 - Florian Moser从档案中了解了解所有车型及其历史。

70





# BMW COLLECTION系列。







你的动力是什么？

# “恪守打造卓越品质的承诺。”

艾瑞克·卡尔森 | 建筑设计师

艾瑞克·卡尔森是CARBONDALE设计公司的建筑设计师和创始人，专注于奢侈品零售设计。对他而言，奢侈品零售设计与香槟、游艇和钻石无关。



了解更多信息

从圣保罗到悉尼的途中，在巴黎住所稍事停留时，艾瑞克·卡尔森在他最喜欢的咖啡馆享用了法式牛奶咖啡和羊角面包，以此开始一天的生活。

正是为了享受这样的时刻，他才来到巴黎，这也是因为位于塞纳河畔的这座城市是一个真正的奢华都市。但是，是什么营造出这种奢华之感？在卡尔森看来，它涵盖了一些基本要素：“这是一个注重质量而非数量的城市，这里居住着一些非常有才华的工匠。”艾瑞克·卡尔森最伟大的天赋在于他能够将一个品牌完全融入其建筑设计中。对他而言，设计并非是在建筑物上印上自己的名字。相反：

“我的设计有什么共同之处？没有，我希望如此！”

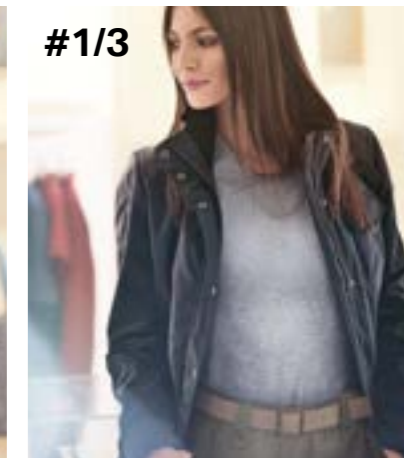
他参与设计的位于纽约和伦敦的BMW建筑，以及巴黎由他设计的BMW品牌店便是这种理念的真实体现。这三处建筑的风格完全不同，但都体现了BMW独有的品牌特征。“创新、性能、品质、清晰的外形和线条 - BMW拥有所有这些特性，而BMW Collection系列同样如此。”卡尔森在这里指的是衬衫的不对称肩部拼接片，这种设计的灵感来自BMW汽车的设计语言。对他而言，纯粹的奢华并不一定要大张旗鼓地展现，而是通过精致的细节来表达。举例来说，他是一个充满激情的业余厨师，喜欢在家烹饪美食。此外，他还痴迷激情的音乐和富有灵感的照明装置。而他的作品也反映出他在细节上对多个元素的协调搭配与融合。

“建筑与打造汽车或制作蛋奶酥一样：它们都需要恰当的材料、完美地调和、精心地制作以及一点难以言喻的魔力。”

对于卡尔森来说，观众的眼睛便是衡量他成功与否的标准。正是他们惊奇和赞叹的表情告诉卡尔森，他打造出了非凡的作品。



#1/2



#1/3



#4

- #1 BMW夹克，男式和女式。 第16页
- #2 BMW系列马球衫，男式。 第10页
- #3 BMWT恤衫（V领），女式。 第13页
- #4 BMW夏季围巾，中性款式。 第8页



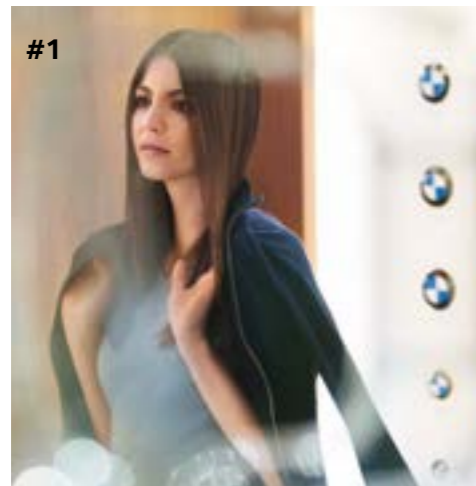


#2

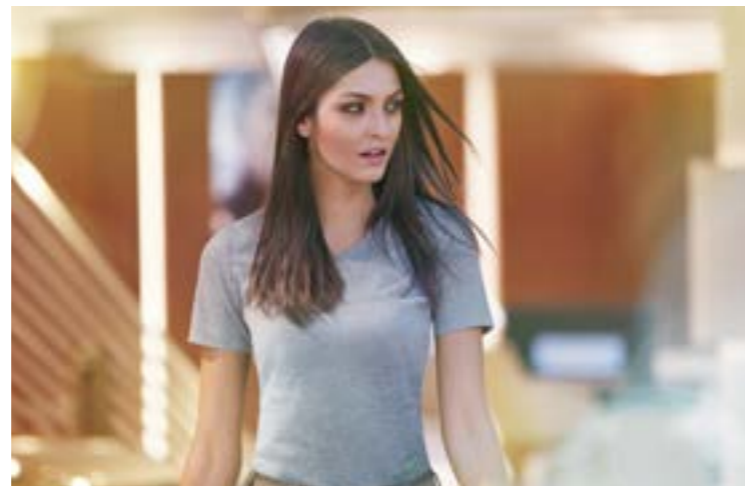
**#2 BMW 夏季围巾，中性款式。**  
轻盈的长款围巾，配精致编织提花条纹，令人联想到BMW汽车的设计风格。多种织物组合，令触感柔软舒适，并且泛出细腻的光泽。两端设计低调的流苏。带“BMW”金属标志。

面料：50%棉，50%莫代尔纤维。

枣红色 80 16 2 285 222



#1



#4

#5

#1

#10

#6

#9

#7

#8

#3

#2

# BMW COLLECTION 系列

BMW Lifestyle Collection 14/16款系列比之前任何款式更接近BMW汽车设计风格：出色功能和独特BMW样式的完美融合。可确保活动自如和最大舒适性的服装剪裁，以及新行李箱包系列的标志性BMW样式均体现了这一理念。产品均采用经典的颜色，可随心搭配，形成完美协调的组合。

|                   |      |
|-------------------|------|
| #1 BMW针织茄克，男式和女式。 | 第14页 |
| #2 BMW夏季围巾，中性款式。  | 第8页  |
| #3 BMW夹克，男式和女式。   | 第16页 |
| #4 BMW长袖马球衫，男式。   | 第10页 |
| #5 BMW保温杯         | 第34页 |
| #6 BMW移动电话保护套     | 第37页 |
| #7 BMW经典系列        | 第27页 |
| #8 BMW折叠雨伞        | 第19页 |
| #9 BMW时尚太阳镜       | 第31页 |
| #10 BMW时尚单肩背包     | 第21页 |



# 追随动感线条。 BMW服饰系列。

动感，运动，迷人。

“精确的特征线条”体现了完美的BMW美学和动态感，左肩采用独特的曲线设计。出色工艺搭配上乘面料，是这些精品的标配。

**#4/5 BMW时尚马球衫，女式和男式。**  
运动风格马球衫，配灵活拉链，带有“精确的特征线条”。舒适型修身剪裁。采用上乘纯棉面料，穿着非常舒适。高品质针织衣领和袖口。女款修身剪裁。

面料：平纹针织，95%棉，5%氨纶。

**枣红色**  
女式 XS-XL 80 14 2 285 156-160  
男式 S-XXXL 80 14 2 285 194-199

**#6 BMW系列马球衫，女式和男式。**  
这款运动风格的超舒适马球衫采用不会变形的领口和经典的两扣式开襟。结合修身剪裁及半袖设计，彰显女性柔美气质。

彩色刺绣BMW标志堪称点睛之笔。由100%环保棉制成。

面料：100%有机棉。

**白色**  
女式 XS-XL 80 14 2 166 817-821  
XXL 80 14 2 180 641  
男式 S-XXL 80 14 2 166 747-751  
XXXL 80 14 2 180 635

**深蓝色**  
女式 XS-XL 80 14 2 166 822-826  
XXL 80 14 2 180 642  
男式 S-XXL 80 14 2 166 752-756  
XXXL 80 14 2 180 636

**黑色**  
男式 S-XXL 80 14 2 166 757-761  
XXXL 80 14 2 180 637

**#7/8 BMW长袖T恤衫，女式和男式。**  
修身剪裁，长袖，具有独特的设计特征，包括方便驾驶的衣袖以及左肩的“精确特征线条”。上乘面料令穿着极为舒适。带银色立体胶印标志。女款采用修身剪裁。

面料：平纹针织，95%棉，5%氨纶。

**深蓝色**  
女式 XS-XL 80 14 2 285 161-165  
男式 S-XXXL 80 14 2 285 200-205

**#9 BMW帽子，中性款式。**  
经典款设计，可完美搭配夏季围巾。正面带胶质标志，背面带银色BMW饰扣。

面料：100%棉。

**枣红色** 80 16 2 289 316

BMW时尚太阳镜 | 第31页

## #1

**#1 BMW长袖马球衫，男式。**  
这款男式长袖马球衫采用修身剪裁，运动风格精致设计，搭配“精确的特征线条”，采用典型的三纽扣门襟和优雅的针织衣领。平纹针织拼接袖口确保衬衫不易变形。门襟下方配精致织带，可挂太阳镜。

面料：平纹针织，95%棉，5%氨纶。

**枣红色**  
男式 S-XXXL 80 14 2 285 206-211

**#2/3 BMW系列马球衫，女式和男式。**  
款式经典，采用优质全棉珠地面料。独特的“精确特征线条”，门襟下方带有织带，可挂太阳镜。袖口和领口带斜纹针织拼接片，确保不易变形。高品质织物面料，确保穿着舒适。女款采用修身剪裁。

面料：珠地面料，95%棉，5%氨纶。

**麻灰色**  
女式 XS-XL 80 14 2 285 151-155  
男式 S-XXXL 80 14 2 285 188-193



## #4



## #6



## #7



## #5



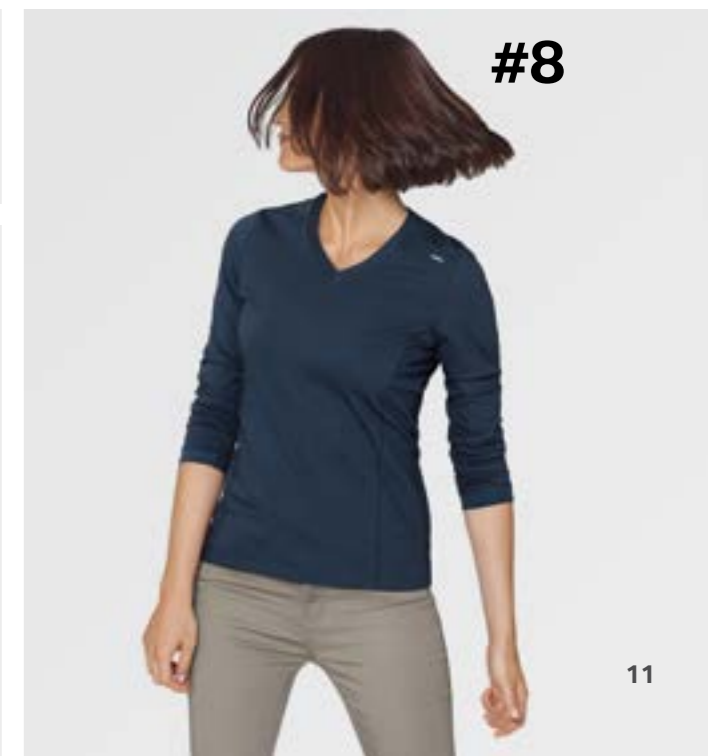
## #2



## #9



## #3



## #8



#1



追求个性风格。  
BMW服饰系列。

**#1/2 BMW T恤衫 (圆领), 女式和男式。**  
时尚的基本款圆领T恤衫, 带有“精确的特征线条”, 有淡淡的光泽感。上乘棉质面料, 令T恤衫穿着非常舒适。紧身设计, 女款采用更为修身的剪裁。带BMW字标。

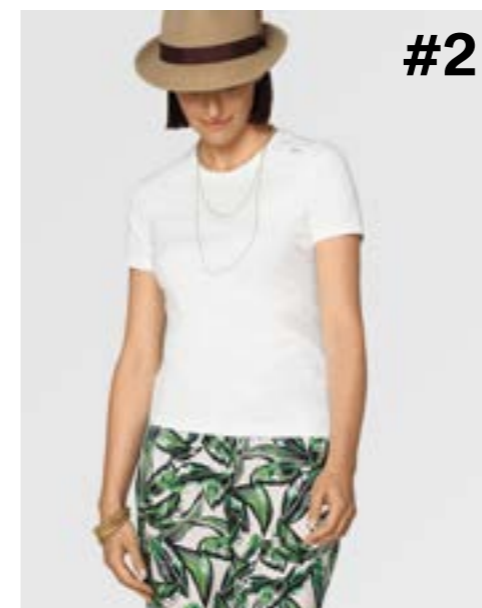
面料: 平纹针织, 95%棉, 5%氨纶。

|    |        |                     |
|----|--------|---------------------|
| 白色 |        |                     |
| 女式 | XS-XL  | 80 14 2 285 141-145 |
| 男式 | S-XXXL | 80 14 2 285 176-181 |

**#3/4 BMW T恤衫 (V领), 女式和男式。**  
运动风格V领T恤衫, 带有“精确的特征线条”, 有淡淡的光泽感。上乘棉质混纺面料, 令穿着极其舒适。女款修身剪裁。带BMW字标。

面料: 平纹针织, 95%棉, 5%氨纶。

|     |        |                     |
|-----|--------|---------------------|
| 麻灰色 |        |                     |
| 女式  | XS-XL  | 80 14 2 285 146-150 |
| 男式  | S-XXXL | 80 14 2 285 182-187 |



**#7 BMW帽子, 中性款式。**  
这款简洁的深灰色针织帽采用无内接缝设计。纯羊毛面料, 触感舒适。装饰细节包括印有BMW标志的金属按扣。与围巾完美搭配。

面料: 100%美利奴羊毛。

|     |                 |
|-----|-----------------|
| 暗灰色 | 80 16 2 339 212 |
|-----|-----------------|

**#8 BMW围巾, 中性款式。**  
这款高级针织围巾选用纯羊毛面料, 极其温暖舒适。双罗纹针织工艺使其格外柔软。带优质金属BMW按扣。

面料: 100%美利奴羊毛。

|     |                 |
|-----|-----------------|
| 暗灰色 | 80 16 2 339 233 |
|-----|-----------------|

环保服饰。

BMW有机棉基本款对环境和人体无害:

- 亮点:
- 棉质面料, 对环境无害, 原材料具有可持续性。
  - 织物环保、抗过敏, 不含腐蚀性化学物和合成辅助剂。



**#5/6 BMW T恤衫 (圆领), 女式和男式。**  
这款经典的优质基础款T恤衫采用100%有机棉制成。女式T恤衫以修身剪裁搭配大方的女式圆领, 衣袖上绣有BMW标志。男式T恤衫的胸部带BMW标志。

面料: 100%有机棉。

|     |       |                     |
|-----|-------|---------------------|
| 深蓝色 |       |                     |
| 男式  | S-XXL | 80 14 2 166 737-741 |
| 男式  | XXXL  | 80 14 2 180 633     |

|    |       |                     |
|----|-------|---------------------|
| 白色 |       |                     |
| 女式 | XS-XL | 80 14 2 166 802-806 |
| 女式 | XXL   | 80 14 2 180 638     |
| 男式 | S-XXL | 80 14 2 166 732-736 |
| 男式 | XXXL  | 80 14 2 180 632     |

|    |       |                     |
|----|-------|---------------------|
| 黑色 |       |                     |
| 女式 | XS-XL | 80 14 2 166 812-816 |
| 女式 | XXL   | 80 14 2 180 640     |
| 男式 | S-XXL | 80 14 2 166 742-746 |
| 男式 | XXXL  | 80 14 2 180 634     |



**#9 BMW帽子, 中性款式。**  
这款经典的多用途棒球帽前部绣有彩色BMW标志。

面料: 100%棉。

|     |                 |
|-----|-----------------|
| 白色  | 80 16 2 166 852 |
| 深蓝色 | 80 16 2 166 853 |
| 黑色  | 80 16 2 166 854 |



# 以BMW方式演绎休闲服饰。 BMW时尚系列。



#1/2 BMW针织夹克,  
女式和男式。

针织夹克质地柔软, 带特殊的设计亮点, 包括贴花肘部装饰和“精确的特征线条”。优质羊毛混纺面料, 确保完美修身, 穿着舒适。防起球织物。双针针织袖口, 立领, 令人穿着舒适。灵活的双向拉链。

面料: 针织面料, 45%羊毛, 30%合成纤维, 25%尼龙。

深蓝色

|    |       |                     |
|----|-------|---------------------|
| 女式 | XS-XL | 80 14 2 285 166-170 |
| 男式 | S-XXL | 80 14 2 285 212-216 |



BMW金属太阳镜 | 第31页





#1



**#1/2 BMW夹克，女式和男式。**  
 轻盈耐磨的全天候夹克，有多个功能亮点和设计亮点。方便的隐藏式内兜，可存放车钥匙和小件贵重物品。双色外层面料极为抢眼，蓝色内衬，衣袖设计方便驾驶。防风防水面料，摇粒绒内衬，穿着舒适且保暖。外兜采用两种不同开口，温暖呵护双手。内兜适合放置钱包和智能手机，并且不会变形。还包括：隐藏式耳机和耳塞线孔。女款修身剪裁，男款略长。

外层面料：100%尼龙。  
 衬里：100%尼龙，绗缝：100% PES，50%塑料水瓶再生纤维。

蓝色-黑色  
 女式 XS-XL 80 14 2 358 864-868  
 男式 S-XXL 80 14 2 358 869-873

BMW手杖式雨伞 | 第19页

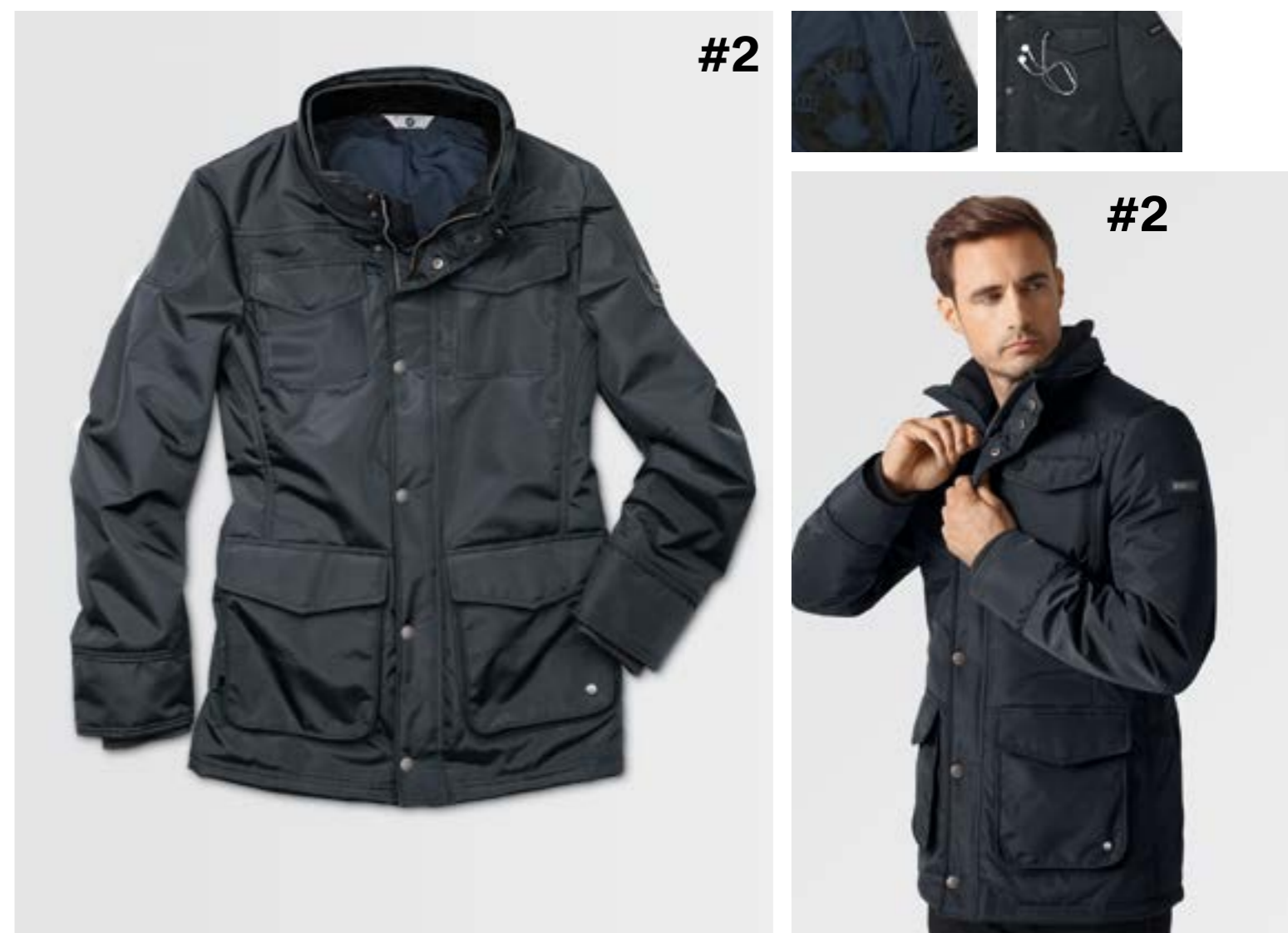
# 何谓完美搭配？当各种元素彼此适合之时。 BMW服饰系列。

专为驾驶者开发。

人体工程学衣袖，“专为驾驶者设计”，结合创新的剪裁和令人印象深刻的功能性。

亮点：

- 精致的衣袖设计，确保驾驶时可以活动自如。
- 服饰搭配完美，令人联想到BMW独特而动感的设计风格。



#2

#2



# 顶级品质, 只为带来完美旅行。

## BMW箱包系列。

无论目的地是哪里, 无论旅程长短, 均确保您畅享舒适与优雅。功能多样的周末旅行包、便携的登机箱以及适合长途旅行的专业高级拉杆箱, BMW箱包系列堪称您的完美伴侣, 让每段旅程都令人向往。

### #1 BMW周末旅行单肩背包 22英寸

这款单肩背包质地柔软, 空间宽敞, 包括大容量主隔层和多个内外隔层, 适合短途旅行。配可拆卸式肩带、优质真皮背带和织物提手, 确保多样化的携带舒适性。用耐磨尼龙面料制成, 配精致的全粒面皮饰。带有灵活的拉链。

面料: 尼龙, 配全粒面皮。  
(长×宽×深): 36×56×30厘米。  
重量: 1.57千克。

黑色 80 22 2 357 710

### #2 BMW拉杆箱 24.5英寸

中号顶级拉杆箱, 配易滑移的静音全橡胶滚轮。加固后片可确保最高耐磨性。内部配可拆卸的衣物包, 可妥帖保护您的衣物。奢华真皮细节设计, 确保顶级外观。三段式铝合金伸缩拉杆和金属加固的提手确保使用便捷。多个内外隔层, 确保完美旅程。

面料: 尼龙, 配全粒面皮。  
(长×宽×深): 62×43×27厘米。  
重量: 4.98千克。

黑色 80 22 2 357 709

### #3 BMW登机箱 20英寸

精致的尼龙材质登机箱。箱角采用塑料加固, 确保最佳的耐磨性。全橡胶静音滚轮。配高品质真皮饰, 确保顶级外观。内外均有多个隔层和储物装备, 确保轻松携带并妥帖保护所有物品。三段式铝合金可伸缩拉杆, 拖行极为舒适。配结实的拉链。携带方便: 可放入笔记本电脑包。

面料: 尼龙, 配全粒面皮。  
(长×宽×深): 51×36×23厘米。  
重量: 4.08千克。

黑色 80 22 2 357 708



提示: 安装了行李隔垫, 风逸设计套装 | 原装BMW附件



### #4 BMW手杖式雨伞

优雅的手杖式雨伞, 采用轻质铝材玻璃纤维伞架和一体式收折机构, 可在起风时确保良好的支撑效果。伞柄采用独特的BMW设计, 带有压花真皮嵌件, 握感温暖舒适。特氟隆®涂层确保晃一下雨伞便可将其收回到伞套中。

伞盖: 100%特氟隆®涂层聚酯纤维。  
直径: 109厘米。

黑色 80 23 0 305 902

### #5 BMW折叠雨伞

经典的折叠雨伞, 采用使用便捷的自动机构, 单手即可开合。伞柄采用带真皮嵌件的BMW人体工程学设计, 伞盖带有快干式特氟隆®涂层。该雨伞可完美存放在您爱车的车门储物格内。随附伞套。

伞盖: 100%特氟隆®涂层聚酯纤维。  
直径: 97厘米。

黑色 80 23 0 305 901



# BMW设计, 伴您出行。

## BMW时尚箱包系列。

BMW箱包系列采用动感经典的设计, 具有精致的特征线条。

### #1 BMW时尚运动包。

宽大的运动包, 配大容量主隔层。柔软的鞋袋, 带透气网面, 此外还配有带专用隔层的侧兜。内部的小钥匙隔层使用极为方便。

面料: 聚酯纤维。  
(长×宽×深): 53×29×28厘米。重量: 1.2 千克。

黑色 80 22 2 365 443

### #2 BMW时尚登机拉杆箱

运动风格, 带两个方便的外部隔层以及可调节伸缩拉杆。便于携带。内部储物设计非常实用 - 包括透明网眼隔层和束缚带。

面料: 聚酯纤维。  
(长×宽×深): 48×34×23厘米。重量: 3.2 千克。

黑色 80 22 2 365 438

### #3 BMW时尚拉杆箱, 22英寸

质量上乘, 外型更为小巧, 使用方便。带可调节伸缩拉杆以及易滑移的静音橡胶滚轮。精致的做工, 配极其结实的提手, 不易变形, 确保坚固耐用。功能隔层布局合理, 确保高效利用存储空间。

面料: 聚酯纤维。  
(长×宽×深): 62×38×24厘米。重量: 3.7 千克。

黑色 80 22 2 365 439

### #4 BMW时尚拉杆箱, 26英寸

经典的设计, 宽敞的储物空间, 先进的功能细节, 使用方便。配可调节伸缩拉杆和易滑移的滚轮。坚固的提手和背面伸缩管确保最佳耐磨性。带功能性分隔层, 确保高效利用储物空间。包内设有束缚带。

面料: 聚酯纤维。  
(长×宽×深): 70×43×28厘米。重量: 4.6 千克。

黑色 80 22 2 365 440

### #5 BMW时尚私人护理包

功能强大, 配多个小隔层, 可收纳美容用具和个人保养用品。外部带牙刷干燥袋和方便悬挂的旋转钩。配可拆卸镜子, 再添独特亮点。

面料: 聚酯纤维。  
(长×宽×深): 28×20×10厘米。重量: 0.3 千克。

黑色 80 22 2 365 442

图标, 让一切井然有序。

功能图标清晰指明收纳重要日常物件的内部隔层用途。例如, 手机隔层配柔软衬里, 为手机外壳和显示屏提供最佳保护。



### #6 BMW时尚帆布背包。

运动风格背包, 背部配带垫笔记本电脑隔层。适合最大15英寸的传统笔记本。配有收纳鼠标或眼镜的附属盒。独立主隔层。设计巧妙: 前兜配安全翻盖, 可防止物品掉落。

面料: 聚酯纤维。  
(长×宽×深): 46×33×13厘米。重量: 0.6 千克。

黑色 80 22 2 365 444



### #7 BMW时尚单肩背包

风格时尚, 配功能口袋和两个大容量加垫主隔层。适合最大15英寸的传统笔记本。可放置在拉杆箱顶部, 与拉杆箱完美搭配。配肩带和带垫提手。

面料: 聚酯纤维。  
(长×宽×深): 39×28×9厘米。重量: 0.5 千克。

黑色 80 22 2 365 441





# 安全耐用, 更令人心动。

## BMW钱夹系列。

精致的真皮附件, 令人爱不释手, 专为内行人士制作, 适合各种特殊场合。

亮点:

- 优质意大利小牛皮, 经久耐用, 风格独特。
- 精致的双手工缝制线迹以及蜡线展现出传统工艺之美。
- 设计亮点: BMW肾型进气格栅造型编织提花衬里。



# #1

### #1 BMW钱夹, 长方形。

储物空间大, 优雅大方, 配拉链。有四个内部隔层、一个外部隔层、十个信用卡位以及硬币隔层, 让一切井井有条。带不锈钢BMW标志。意大利制造。

面料: 小牛皮。  
(长×宽×深): 19×10×2厘米。

黑色 80 21 2 344 445

### #2 BMW男士钱夹。

紧凑型男士钱夹, 可容纳12张信用卡, 配方便的硬币隔层、按扣扣合装置以及两个纸币隔层。带不锈钢BMW标志。意大利制造。

面料: 小牛皮。  
(长×宽×深): 10.5×8.5×2.5厘米。

黑色 80 21 2 344 446

### #3 BMW信用卡和名片夹。

该名片夹配有一个中央隔层和六个信用卡位。带不锈钢BMW标志。意大利制造。

面料: 小牛皮。  
(长×宽×深): 10×7×0.3厘米。

黑色 80 21 2 344 447

### #4 BMW信用卡和名片夹, 带钱夹。

名片夹背部配有一个方便的钱夹、有一个内部隔层和三个卡位。带不锈钢BMW标志。意大利制造。

面料: 小牛皮。  
(长×宽×深): 10×7×1.2厘米。

黑色 80 21 2 344 448

BMW钢笔 | 第25页  
BMW咖啡杯 | 第35页





# 收纳钱物的佳品。 BMW钱夹系列。

个性鲜明的BMW设计：设计精致，功能完美，触感舒适。从宽大的钱夹到方便的信用卡包，功能多样，款式丰富，能够满足您的各种要求。

**#1 BMW基本款女士钱夹，长方形。**  
这款时尚的女士钱夹采用上等印花牛皮制作。空间宽敞的硬币隔层配优质金属拉链，带四个内部隔层、两个卡位和八个信用卡位。配时尚的莓红色精致衬里。带不锈钢BMW标志。包括一个真皮参照卡。

面料：80%牛皮，20%聚酯纤维。  
(长×宽×深)：19×9×2厘米。

黑色 80 21 2 344 451

**#2 BMW基本款女士钱夹，修长版。**  
这款女士钱夹采用上等印花牛皮制作，配两个纸币隔层、一个文件隔层、三个信用卡位以及带按扣的大硬币隔层。莓红色衬里等细节设计带来非凡的效果。带不锈钢BMW标志和真皮参照卡。

面料：80%牛皮，20%聚酯纤维。  
(长×宽×深)：11.5×10.5×2.5厘米。

黑色 80 21 2 344 452

**#3 BMW基本款男士钱夹。**  
风格时尚，采用上等印花牛皮制作。配两个纸币隔层、五个信用卡位、一个带网窗的卡位和一个带按扣的大硬币隔层。带不锈钢BMW标志和真皮参照卡。

面料：80%牛皮，20%聚酯纤维。  
(长×宽×深)：13×10×2.5厘米。

黑色 80 21 2 344 453

**#4 BMW基本款男士钱夹，修长版。**  
设计经典，采用上等印花牛皮制作，配两个纸币隔层、十个信用卡位和一个带网窗的卡位。配一个带按扣的内盖。带不锈钢BMW标志和真皮参照卡。

面料：80%牛皮，20%聚酯纤维。  
(长×宽×深)：13×10×2.5厘米。

黑色 80 21 2 344 454

**#5 BMW基本款男士信用卡包。**  
这款便携信用卡包采用制作精良的印花牛皮制成。配六个信用卡位。带不锈钢BMW标志。

面料：80%牛皮，20%聚酯纤维。  
(长×宽×深)：10×8×2.5厘米。

黑色 80 21 2 344 455

BMW袖扣。| 第27页



提示：  
原装BMW护理产品，真皮清洗剂 | 原装BMW附件



#1



#3



#6



**#6 BMW圆珠笔。**  
这款高级圆珠笔采用扭转机构，使用便捷。外观设计亮点包括高光黑色笔杆和镀铬部件。笔帽和中央装饰环上刻有时尚的BMW字标。德国制造，品质一流。笔芯尺寸：中号。笔芯颜色：蓝色。随附礼品包装盒。

黑色/镀铬 80 24 2 217 297



#7



**#7 BMW圆珠笔组件。**  
这套书写工具包括经典的钢笔和实用的圆珠笔，可方便地灌装墨水或更换笔芯。高光黑色笔杆和镀铬金属件令两款笔散发出时尚魅力。笔帽和/或笔扣以及中央装饰环上的精致刻印BMW字标堪称点睛之笔。德国制造的顶级品质彰显无遗。笔芯尺寸：中号；钢笔笔尖尺寸：大号。随附装饰礼品盒。

黑色/银色 80 24 2 217 298

BMW圆珠笔笔芯，5支装。(未给出图示)

黑色 80 24 2 280 132  
蓝色 80 24 2 280 131



# 可以触摸到的艺术品。

## BMW经典系列。

出色的设计令人爱不释手。BMW经典系列的各款产品均基于独特的肾形BMW散热器格栅造型设计。忠于原车的凹槽设计令触感同样极为舒适。



#4

#1

#3

#2

# #1



**#1 BMW袖扣。**  
这款时尚袖扣将拉丝不锈钢与结实的橡胶嵌件相结合，采用BMW肾型进气格栅造型。设计忠实于原车风格，专为BMW经典系列开发。可旋转菱形扣合设计，无需帮助即可插入。

尺寸：约4.9×2.5厘米。

银色/黑色 80 27 2 353 740

**#2 BMW钱夹。**  
设计独特，令人联想到独特的BMW肾型进气格栅造型。坚固的铰接式卡扣设计，可安全存放钱币，凹槽式橡胶嵌件则可确保舒适的触觉体验。背面带有压印的高品质BMW徽标。德国制造。

尺寸：约4.9×2.5厘米。

银色/黑色 80 27 2 353 739

**#3 BMW钥匙环，双肾型进气格栅。**  
钥匙环造型优雅，BMW肾型进气格栅造型的霸气外观令人着迷。拉丝不锈钢材质，配两个凹槽橡胶嵌件，适用于所有BMW车匙。配实用的弹簧调节卡扣。德国制造。

尺寸：约11×2.5厘米。

银色/黑色 80 27 2 353 737

**#4 BMW钥匙环，单肾形。**  
造型独特的钥匙环令人联想到经典的BMW肾型进气格栅设计风格。德国制造，抛光不锈钢材质，配带凹槽的优质橡胶嵌件。推拉式机构，使用便捷。适合悬挂所有BMW钥匙。

尺寸：约8.4×2.3厘米。

银色/黑色 80 27 2 353 738



#1

见证时间的宝贵。

## BMW腕表系列。

在腕部展现优雅与动感：BMW腕表的出色工艺令每一秒都精确无误。正如丰富的BMW车型系列一样，BMW腕表同样款式多样，从采用皮带的经典款腕表到运动风格计时表，一应俱全。



#1



#1

**#1 BMW计时手表，  
男式。**

这款高级男式计时手表配有直径为40毫米的抛光不锈钢表壳，一旦拥有，别无所求。瑞士机芯，具有日期、秒钟、30分钟显示、定时器和秒表功能。其细节设计同样令人印象深刻，例如带有精致鳄鱼皮压纹的经典棕色真皮表带、带BMW标志的银色表盘以及表背上激光刻印的精致BMW标志。最大防水深度为10个大气压。

棕色真皮 80 26 2 365 452  
黑色真皮 80 26 2 365 451

**#2 BMW经典款手表，  
女式和男式。**

精准无比：这款手表采用众多先进设计元素，例如瑞士石英机芯、日期显示和秒钟显示。最大防水深度可达10个大气压。黑色真皮表带采用天然纹理设计，与表盘完美搭配。夜光指针、蓝白色BMW标志以及背面的优雅BMW激光刻印字样绝对堪称点睛之笔。

女款：黑色真皮 80 26 2 365 448  
男款：黑色真皮 80 26 2 365 447

**#3 BMW运动风格计时手表，  
男式。**

这款大表盘运动风格计时手表配有44毫米不锈钢表壳，最大防水深度可达10个大气压。设计亮点包括带凸起BMW标志的黑色和白色表盘以及精准的瑞士石英机芯。抗磨性极好的无机玻璃表镜。带计时器功能、日期显示和秒针显示。经久耐用的不锈钢表带，配金属表扣。背面有激光刻印的BMW标志。

不锈钢，黑色 80 26 2 365 456

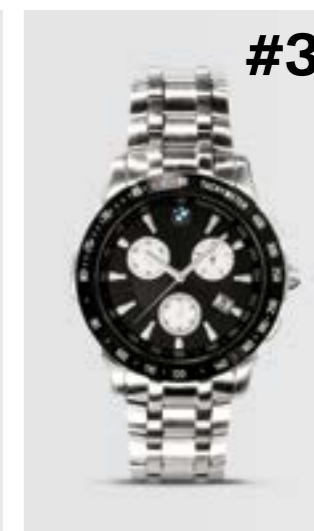
**#4/5 BMW男式/女式手表，  
女式和男式。**

这款手表配拉丝不锈钢表壳，42毫米大直径，并包含众多内在高品质设计：原装瑞士机芯确保无比精确的计时功能。表盘带BMW标志，辅助表盘可显示星期和日期。最大防水深度为10个大气压。背面有激光刻印的高品质BMW标志。

女式，浅色表盘 80 26 2 365 450  
女式，黑色表盘 80 26 2 365 449  
男式，浅色表盘 80 26 2 365 445  
男式，黑色表盘 80 26 2 365 446



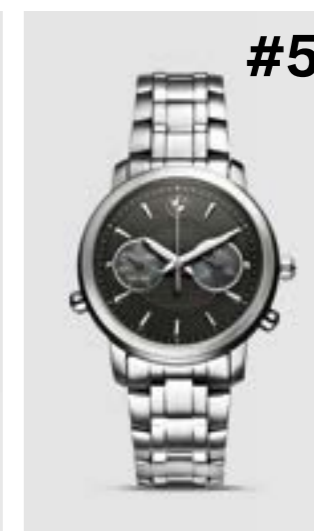
#2



#3



#4



#5



# 动感视界。 BMW太阳镜系列。

BMW太阳镜确保您时刻拥有自信感觉，不受光线影响，展现最炫个人风格。



#### #1 BMW时尚太阳镜。

这些高档中性款太阳镜采用哑光黑色醋酸纤维和金属设计，赋予其优雅动感的外观风格。设计亮点包括镜腿内侧的嵌入式BMW标志以及镜片和镜腿上含蓄内敛的BMW字标。镜腿设计十分灵活，可朝内外弯曲，确保最佳佩戴贴合性。提供UVA、UVB和UVC保护，可阻挡最大波长为400纳米的光线。随附眼镜盒和镜片清洁布。

哑光黑

80 25 2 344 458

#### #2 BMW经典太阳镜。

这些高品质中性款太阳镜无论颜色还是材料都极为上乘，优雅动人。金属/醋酸纤维镜架搭配深琥珀色镜腿设计。偏光镜片具有更好的对比度，令细微之处更加清晰，降低了炫目影响，确保驾驶时的最佳舒适性。镜腿采用弹簧铰接，可完美贴合脸部。镜腿内侧带BMW标志，镜片和镜腿外侧带激光刻印的BMW字标，令这款经典太阳镜更为完美。提供UVA、UVB和UVC保护，可阻挡最大波长为400纳米的光线。配有眼镜盒和清洁布。

仿琥珀色

80 25 2 344 457

#### #3 BMW金属太阳镜。

这款太阳镜采用典雅的飞行员运动设计风格，可谓男女皆宜的经典之作。其款式令人心动不已，银色镜架与蓝灰色镜片完美搭配。精致设计亮点包括镜腿内侧的嵌入式BMW标志以及左侧镜片上含蓄内敛的BMW字标。提供UVA、UVB和UVC保护，可阻挡最大波长为400纳米的光线。随附眼镜盒和镜片清洁布。

银色

80 25 2 217 295

#### #4 BMW时尚太阳镜。

这款中性款式太阳镜设计风格完美独特，将棕色醋酸纤维与铜色金属材质搭配，外观优雅动人。镜片采用令人心动的渐变色，饰有优质BMW字标。镜腿上精致的彩色BMW标志嵌件旁也带有一个BMW字标。提供可靠的UVA、UVB和UVC保护，可阻挡最大波长为400纳米的光线。配有眼镜盒和清洁布。

棕色

80 25 2 344 459



## 迈向BMW生活方式的钥匙。 BMW钥匙环系列。



**#1 BMW真皮钥匙坠。**  
这款钥匙坠采用鞣制牛皮和带典雅BMW标志的压铸金属材质。配有方便的拉扭环。德国制造。

真皮, 银石色/黑色 80 21 2 211 551



**#2 BMW标志钥匙坠。**  
高光镀铬, 带有三色BMW标志。

银色 80 23 0 444 663



**#3 BMW徽标钥匙坠。**  
优雅的钥匙坠带有高档彩色瓷釉BMW标志。配有拉扭机构, 使用便捷。尺寸: 5.8 × 3.2厘米。

银色 80 27 2 344 460



**#4 BMW钥匙坠, Design系列。**  
高档压铸钥匙坠, 配有带BMW标志的环氧树脂饰钉。尺寸: 约8.8 × 2.4厘米。

银色 80 56 0 443 282



**#5 BMW方形钥匙坠。**  
哑光压铸时尚钥匙坠, 带有BMW徽标。拉扭环确保安全扣合, 方便装卸钥匙。尺寸: 约5 × 2.9厘米。

银色, 哑光 80 56 0 443 278



**#6 带BMW标志的长方形钥匙坠。**  
高级钥匙坠, 由坚固的压铸金属制成。特殊的双节设计确保了钥匙坠的灵活性。德国制造。尺寸: 约7.3 × 2厘米。

银色 80 23 0 305 911



**#7 BMW扁挂绳。**  
粗编尼龙, 非常结实。配有长方形金属扣和坚固的金属环, 确保在频繁使用中经久耐用。配有环氧树脂BMW标志饰扣。尺寸: 约43.5 × 1.5厘米。

黑色/银色 80 56 0 443 299



**#9 BMW车型专用钥匙坠。**  
提供多款钥匙坠, 可与您的爱车完美搭配。所有钥匙坠均采用独特的优质压铸锌合金制成, 带有独特的车型字标。另一时尚的功能细节: 铰接式双节设计, 带有BMW标志。所有钥匙坠均为德国制造。

|                  |                 |
|------------------|-----------------|
| BMW 1系           | 80 27 2 287 777 |
| BMW 2系           | 80 27 2 354 147 |
| BMW 3系           | 80 27 2 287 778 |
| BMW 4系           | 80 27 2 354 146 |
| BMW 5系           | 80 27 2 287 779 |
| BMW 6系           | 80 27 2 287 780 |
| BMW 7系           | 80 27 2 287 781 |
| BMW 7系 (自2002年起) | 80 27 2 287 782 |
| BMW Z3           | 80 23 0 432 391 |
| BMW Z4           | 80 23 0 406 871 |
| BMW GT           | 80 23 2 157 673 |
| BMW X1           | 80 27 2 287 783 |
| BMW X3           | 80 27 2 287 784 |
| BMW X4           | 80 27 2 359 626 |
| BMW X5           | 80 27 2 287 785 |
| BMW X6           | 80 27 2 287 786 |



**#8 BMW系列钥匙坠, 环套型。**  
结实的真皮环用不锈钢螺旋帽固定。适用于所有BMW钥匙。带有优质金属BMW标志。

银色/黑色 80 27 2 344 461



# BMW饮具。 BMW附件系列。

#1



**#1 BMW保温杯。**  
在寒冷天气为您保暖：高档保温杯，采用抛光不锈钢制成，塑料杯盖上有搪瓷BMW标志。

不锈钢 80 56 2 211 967

**#2 BMW Design瓷碗。**  
功能多样的瓷碗，采用Koziol的经典设计。隔热塑料环带压印BMW标志，确保最佳抓握舒适度，防止烫手。

(长×宽×高)：120毫米×120毫米×90毫米，容积：350毫升。

深蓝色 80 23 2 289 315

**#3 BMW Design瓷杯。**  
高档瓷杯，由Koziol设计。蓝色隔热塑料环配压印BMW标志，确保最佳抓握舒适度，防止烫手。

直径：92毫米，高度：130毫米，容积：400毫升。

深蓝色 80 22 2 156 342

#2/3



#4



#5



#5



#4/5



**#4 BMW马克杯。**  
白瓷马克杯，以个性风格迎接新的一天。提供两种设计选择：BMW 328和BMW 507。高档黑色和白色字样。随附便携的礼品盒。

BMW 328 80 22 2 217 300  
BMW 507 80 22 2 219 962

**#5 BMW咖啡杯套装。**  
瓷质咖啡杯，设计美观，让您惬意享受咖啡时间。每个咖啡杯的前面均饰有BMW 328或BMW 507车型图案。搭配带BMW标志的配套杯托。随附高档礼品包装盒。

套装 80 22 2 217 301



#1



## 事业成功的帮手。

BMW附件系列。

**#1 BMW U盘。**  
8 GB。  
16 GB。  
高级U盘，配银色金属外壳和细长的黑色挂绳。  
随附精美礼盒。

8 GB 80 29 2 288 709  
16 GB 80 29 2 358 820

**#2 BMW鼠标垫。**  
边缘按照人体工程学原理进行设计，确保使用时无摩擦。印有三色BMW Vision EfficientDynamics概念车图案。

材料：泡沫材料。  
尺寸：24×20厘米。厚度：1.6毫米。

三色 80 56 2 211 966

**#3 BMW i8电脑鼠标。**  
这款人体工程学电脑鼠标基于BMW i8概念车而设计，采用蓝色LED灯和自动休眠模式，可节能约30%。适用于不同的解决方案，最远使用范围为30米。携带方便：配有集成的接收器存放隔层。

三色 80 29 2 352 624

#2/3



**#4 BMW记事本。**  
便携的笔记本，带五种不同颜色的便笺条和带BMW标志的即时贴，有两种不同的尺寸。耐磨的硬面设计，带BMW标志。

尺寸(长×宽)：10.5×8厘米。

白色 80 23 2 163 471

**#5 BMW折叠雨伞。**  
这款雨伞制作精良，即使倾盆大雨也可从容应对。存放方便，具有半自动打开功能。伞柄带有嵌入式BMW标志。

直径：约95厘米。

深蓝色 80 56 2 211 970

**#6 BMW笔记本。**  
这款笔记本配有结实的封面，是随时记录灵感的完美搭档。50页带线格，50页无线格。压印BMW标志，并配有对比色束带。

尺寸(长×宽)：11×15厘米。

深蓝色或浅蓝色 80 56 2 211 968

**#7 BMW别针。**  
经典款BMW金属别针，采用环氧树脂圆形表面。方便的蝶形闭口结构，后面衬有纸板。

银色 80 56 0 444 572

**#8 BMW旗唛铅笔。**  
高档黑色或银色铅笔，带编织的BMW标签。材质：木材、织物。

长度：约175毫米。

银色 80 56 0 444 593  
黑色 80 56 0 444 559

**#9 BMW圆珠笔。**  
塑料圆珠笔，采用扭转机构，配黑色或蓝色笔芯，带BMW标志。

黑色 80 56 0 443 302  
蓝色 80 56 0 443 304



#4



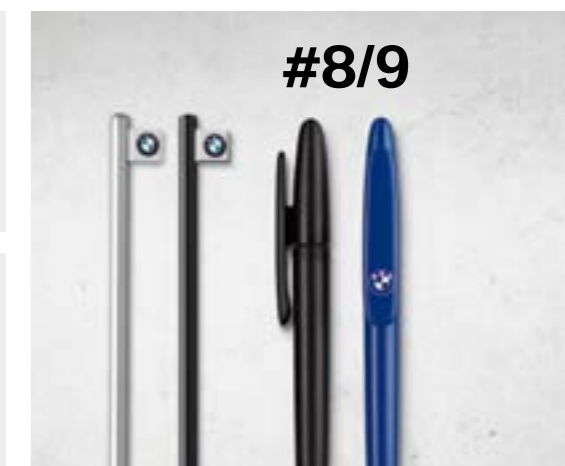
#6



#5



#7



#8/9

#10



#12

#11

**#10 BMW移动电话保护套，黑色。**  
做工精致，采用带真皮饰面的聚碳酸酯制成，提供最佳的防刮和防碰撞保护。压印BMW字标和BMW标志。

Apple iPhone 5s 80 28 2 358 183  
Apple iPhone 5c 80 28 2 358 182  
Samsung Galaxy S4 80 28 2 358 180  
Samsung Galaxy S4 mini 80 28 2 358 181

**#11 BMW移动电话硬质外壳，白色。**  
做工精致，采用带真皮饰面的聚碳酸酯制成，提供最佳的防刮和防碰撞保护。压印BMW字标和BMW标志。

Apple iPhone 5s 80 28 2 358 187  
Apple iPhone 5c 80 28 2 358 186  
Samsung Galaxy S4 80 28 2 358 184  
Samsung Galaxy S4 mini 80 28 2 358 185

**#12 BMW移动电话装饰链。**  
这款手机链可轻松固定到大多数移动电话上。也可作为钥匙坠。

银色 80 23 2 159 690



# BMW M COLLECTION系列。







你的动力是什么？  
“心动不如行动。”

OLIVER HEILMER | 宝马集团设计中心

Oliver Heilmer是一位真正意义上的艺术家。他可以将材料、颜色和外形转化为纯粹有力的动感。当然，有时候实现这一目标会走一些弯路。但弯路也有一些众所周知的好处：可以帮助您探索未知的领域。



“有时候，一笔便可画出完美的线条。但很多情况下，您需要不断尝试，不断揣摩才能做好。”

对于BMW M，问题在于动力和速度的动态统一。为了实现这一目标，除设计线条和材料外，Oliver Heilmer还需要考虑很多方面：座椅形状、表面感觉、理想的连接位置以及体现材料流畅特性的部位。对他而言，这些都是每天需要思考的问题，而且常常可以说是挑战。

“要做好工作，必须具备创新思维，而且必须满足所有期望。”

对他而言，便是满足BMW M客户的期望。BMW M驾驶者期望更强的动力、更完美的设计、更自主的控制和更多的驾驶激情。毕竟，BMW M的设计灵感直接来源于赛车运动。

2002年，Oliver Heilmer负责首款BMW 1系车型的内饰设计。现在，他是BMW内饰设计总监。





Oliver Heilmer在BMW M COLLECTION系列中也体现了这种影响。例如BMW M系列碳纤维计时表。对于富有激情的手表迷而言，这是一款非常特别的计时器：不仅个性鲜明，而且拥有不折不扣且十分精确的功能性。对于Oliver Heilmer而言，在打造车辆内饰时，手表能够激发特别的灵感。其中的关键元素是强劲有力的设计 - 无论外观还是内饰都不例外。

“我都不想下车，这难道不是对内饰设计的最大赞美吗？”


在Oliver Heilmer小时候，有一次坐在他叔叔的BMW 320i里面时，就已经对BMW的内饰（包括大大小小的细节）心动不已。并且，这份痴迷依然持续至今，在他驾驶自己的BMW M4双门轿跑车时尤为如此。



## BMW M COLLECTION系列

M——这个代表最强劲动力的字母总是能给人留下深刻的印象。与BMW M车型一样，BMW M Collection系列同样体现了纯粹动力、出色技术以及真正的赛车气质。极具特色的Giugiaro条纹以及独有的墨灰色、黑色和BMW M红色颜色组合令您成为万众瞩目的焦点。得益于对质量和设计的持续关注 and 精益求精，BMW M Collection系列拥有了动人的外观和出色的功能，堪称所有BMW M爱好者的完美装备。

- #1 BMW M系列雨伞。 第53页
- #2 BMW M系列运动包。 第51页
- #3 BMW M Carbon领带。 第49页
- #4 BMW M系列运动鞋“Dorifuto 2 Heat”。 第46页
- #5 BMW M系列双层夹克，男式。 第45页
- #6 BMW M系列登机拉杆箱。 第51页
- #7 BMW M系列马球衫，男式。 第49页
- #8 BMW M系列钱夹。 第57页

powered by 



# #1



车迷服饰。  
BMW M服饰系列。



**#1 BMW M系列双面羽绒服，女式。**  
这款女式羽绒服可双面穿着：醒目的高光红色或亚光黑色。配可拆卸衣帽。顶级功能，防风防水表面设计，松紧袖口。修身剪裁，智能绗缝设计，确保完美合身。内部配精致插袋，外部配拉链兜。采用M特有的设计特色。

面料：100%聚酯纤维，填充物：90%羽绒，10%羽毛。

黑色/红色  
女式 XS-XL 80 14 2 289 020-025

**#2 BMW M系列双层夹克，男式。**  
全能夹克，防风防雨，配具有对比效果的M红色拉链羽绒马甲。采用方便驾驶的衣袖设计，集功能性和独特风格于一身。外层夹克采用防皱设计，由塑形记忆面料制成。内层羽绒马甲采用智能绗缝设计，可确保完美合身，轻盈而保暖。拉链上方采用开襟设计，上领带有小舌片，提供防风功能。外层夹克配有四个宽敞的加垫贴袋，用以手部保暖。内层马甲配两个拉链兜。

外层夹克面料：100%聚酯纤维，填充物：100%尼龙。内层抓绒衣：100%聚酯纤维，填充物：90%羽绒，10%羽毛。

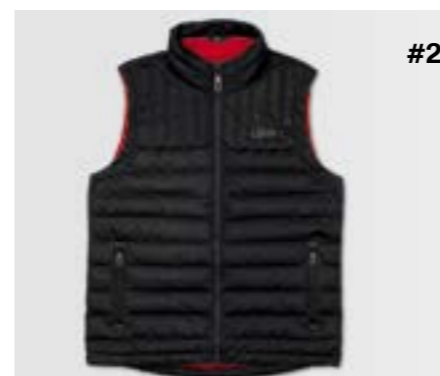
黑色/红色  
男式 S-XXXL 80 14 2 289 014-019



**#3 BMW M系列腰带，男式。**  
高档可调真皮腰带，采用时尚简约的设计，配有丝绒真皮衬里。外层采用含蓄典雅的碳灰色，里层则采用充满活力的红色。有五个孔，可以调节长短，金属扣上刻有BMW M标志。内侧带有压印的BMW标志。

尺寸（长×宽）：约120×3.5厘米。

真皮，墨灰色 80 21 2 147 062





# #4

一丝一缕尽显纯粹激情。  
BMW M服饰系列。

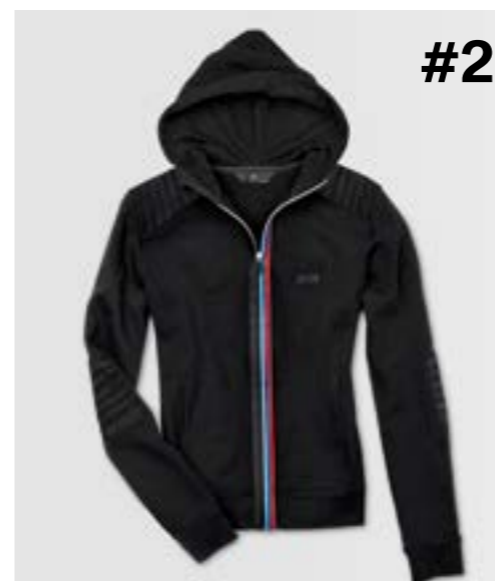
# #1

## #1 BMW M系列运动鞋“Dorifuto 2 Heat”，中性款式。

Puma平底运动鞋，BMW M设计。泡沫内底，根据脚型设计，非常舒适。带涂层的真皮鞋帮时尚耐磨。高光对比效果打孔条纹，带有反光镀铬效果边缘。内部采用网眼布，确保良好的透气性。加垫鞋舌带BMW标志，橡胶鞋底带美洲豹造型图案，鞋跟带M标志。

尺码：请参见第86页的表格。

|        |                     |
|--------|---------------------|
| 墨灰色/红色 | 80 19 2 289 026-027 |
| 碳灰色/红色 | 80 19 2 289 182     |
| 墨灰色/红色 | 80 19 2 289 029-034 |
| 红色     | 80 19 2 289 035-043 |



#2



#4



#3



#5/6



#4

## #2/3 BMW M系列卫衣，女式和男式。

高品质卫衣，配有带对比色针迹的肘部和肩部拼接片。立领以及松紧袖口和下摆经过精心剪裁，确保完美合身，穿着非常舒适。立领以及印花和涂层拉链等特殊细节设计显得极为时尚。背面带“M. The most powerful letter in the world.” BMW M标语。女款采用修身剪裁，配带衬兜帽。

面料：95%棉，5%氨纶。

|     |        |                     |
|-----|--------|---------------------|
| 碳灰色 |        |                     |
| 女式  | XS-XXL | 80 14 2 358 081-086 |
| 男式  | S-XXXL | 80 14 2 358 075-080 |

## #4 BMW M系列尼龙夹克，女式和男式。

无论何种天气，都展现时尚魅力。这款防风防水的尼龙夹克适合在大多数天气情况下穿着。采用高档轻薄材料，肩部和衣袖上配有红色拼接片，显得非常独特。拉链采用BMW M颜色，背部带有条纹，前部带有胶质BMW M标志，令BMW M外观风格更加独具特色。女式尼龙夹克专为女性量身打造。男式夹克带一体式连帽。

面料：100%尼龙帆布。

|     |        |                     |
|-----|--------|---------------------|
| 碳灰色 |        |                     |
| 女式  | XS-XXL | 80 14 2 297 285-290 |
| 男式  | S-XXXL | 80 14 2 297 261-266 |

## #5 BMW M系列长袖衫，男式。

这款高档长袖衫采用弹性单面针织面料，确保始终如一的完美穿着效果。肩部和肘部采用对比色设计，带薄衬垫，四周带有针迹，形成令人心动的视觉亮点。后领处带有M条纹。

另一独特设计是后摆处的胶质BMW M标语：“M. The most powerful letter in the world.”

面料：95%棉，5%氨纶。

男式 S-XXXL 80 14 2 360 437-442

## #6 BMW M系列长袖衫，女式。

女式长袖衫有众多独特设计细节，搭配时尚的V领。氨纶面料和修身剪裁确保完美的穿着效果。肩部带有针迹，肘部采用对比色拼接片，显得非常独特。后领带BMW M条纹贴花，后摆印有“M. The most powerful letter in the world.”标语。左肩垫下方印有M标志。

面料：95%棉，5%氨纶。

碳灰色  
女式 XS-XXL 80 14 2 360 443-448





#1



#2



#2



#4



#5



#6



#3



#3



#7

## BMW M 服饰系列。

**#1 BMW M系列车迷T恤衫, 男式。**  
 这款运动风格圆领T恤衫的胸部位置有一个大号彩色BMW M标志。带有时尚的领标, 体现独特的M碳纤维外观。

面料: 100%棉。

|     |       |                     |
|-----|-------|---------------------|
| 白色  | S-XXL | 80 14 2 158 074-078 |
| 墨灰色 | S-XXL | 80 14 2 166 206-210 |
|     | XXXL  | 80 14 2 181 583     |

**#2 BMW M系列碳纤维贴花T恤衫, 男式。**  
 处处彰显赛车风格: 这款T恤衫设计时尚, 胸部带有精致的碳纤维风格BMW M贴花。单面针织令穿着极为舒适。红色衣袖缝线和背部的M条纹构成外观设计的亮点。

面料: 单面针织物, 100%棉。

|     |        |                     |
|-----|--------|---------------------|
| 墨灰色 | S-XXXL | 80 14 2 297 225-230 |
| 白色  | S-XXXL | 80 14 2 297 231-236 |

**#3 BMW M系列T恤衫, 女式。**  
 这款女式T恤衫采用罗纹V领设计, 修身剪裁, 展现女性气质。穿着舒适, 不易变形。外观设计亮点包括: 右前胸的金属BMW M标志, 背部的银石色“M. The most powerful letter in the world.”标语, 以及领口和背部的BMW M条纹。

面料: 平纹针织, 95%棉, 5%氨纶。

|     |        |                     |
|-----|--------|---------------------|
| 墨灰色 | XS-XXL | 80 14 2 297 267-272 |
| 白色  | XS-XXL | 80 14 2 297 273-278 |

**#4 BMW M系列帽子, 中性款式。**  
 这款中性棒球帽采用棉质内衬, 帽沿内侧为动感的红色, 其内敛含蓄的设计风格显得非常与众不同。其它亮点还有轮辐形拼接片和碳纤维风格帽沿边。前面带有刺绣BMW M标志, 配有压印BMW标志的金属松紧调节扣。

面料: 100%聚酯纤维。

|     |                 |
|-----|-----------------|
| 墨灰色 | 80 16 2 355 388 |
|-----|-----------------|

**#5 BMW M系列碳纤维领带。**  
 这款高档真丝领带采用提花面料, 典雅的碳灰色外观令人印象深刻。正面和背面均带有精致的BMW M标志。

面料: 100%真丝。

|         |                 |
|---------|-----------------|
| 真丝, 墨灰色 | 80 16 2 179 762 |
|---------|-----------------|

**#6 BMW M系列马球衫, 男式。**  
 休闲款马球衫, 采用高级珠地棉面料, 后襟较长, 穿着非常舒适。设计亮点包括: 平针织物袖口及侧摆衩处采用M条纹设计的装饰性滚边。左前胸带有彩色BMW M标志。

面料: 95%棉, 5%氨纶。

|     |        |                     |
|-----|--------|---------------------|
| 红色  | S-XXXL | 80 14 2 344 338-343 |
| 墨灰色 | S-XXXL | 80 14 2 344 344-349 |

**#7 BMW M系列帽子, 中性款式。**  
 这款时尚的棒球帽采用微纤维面料, 展现出内敛含蓄的设计风格。聚酯纤维材质提供极佳的防反光功能。配有多处对比色拼接片、哑光银色金属松紧调节扣及压印的BMW M标志。

面料: 100%聚酯纤维。

|     |                 |
|-----|-----------------|
| 墨灰色 | 80 16 2 344 397 |
|-----|-----------------|



# 全球最快捷的箱包组件。 BMW M箱包系列。



## #1 BMW M系列登机拉杆箱。

BMW M系列登机拉杆箱为您打造动感之旅。配有伸缩式拉杆，搭配M系列拉杆箱，令行李箱系列更加完备。红色拉链搭配采用M条纹设计的拉链头，成为色彩鲜艳的设计亮点。为实现最大安全性，配有TSA锁和附加装置，可通过数字锁单独锁止。内部同样功能丰富：结实的束紧带、一个侧袋和带一体式拉链袋的箱罩。另一个主隔层同样配有黑色网罩，带红色拉链。箱子带有垫衬，可妥帖保护箱内物品。硬壳上部带有彩色BMW M标志，拉杆上带有小号BMW M标志牌。

面料：聚碳酸酯。衬里：100%聚酯纤维。  
(长×宽×深)：55×40×20厘米。  
重量：3.7千克。

黑色 80 22 2 344 401

## #2 BMW M系列拉杆箱。

这款高档拉杆箱带有四个双滚轮，并配有较宽的伸缩拉杆，可搭配商务包，是动感十足的旅行伴侣。红色环绕拉链和M条纹拉链头设计成为色彩鲜艳的装饰亮点。为实现更高的安全性，拉杆箱配有一个TSA锁，以及一个使用数字锁的个人附加锁止机构。内部配有束紧带、便捷式网罩以及加垫衬里，可为所有物品提供妥帖保护，并确保箱内物品井然有序。包括一个侧袋和带一体式拉链袋的箱罩。拉杆上带有小号压印M标志牌，硬壳上部带有彩色BMW M标志。

面料：聚碳酸酯。衬里：100%聚酯纤维。  
(长×宽×深)：60×42×30厘米。  
重量：4.2千克。

黑色 80 22 2 344 400

## #3 BMW M系列运动包。

最具动感的运动包，采用涂层尼龙和碳纤维面料制成，外观时尚，经久耐用，并具有防尘功能。沿主拉链的红色缝线具有对比效果。包底部带防滑钉，提手采用与安全带相同的材料，侧面带M条纹，真皮提手；可通过金属弹簧卡扣将附加的肩带固定。除了宽敞的主隔层外，还配有带彩色金属BMW M标志的便携外侧口袋。侧面带防水鞋子隔层。

面料：尼龙和碳纤维。  
(长×宽×深)：54×31×27厘米。  
重量：1.4千克。

黑色 80 22 2 344 402

## #4 BMW M系列运动包。

这款轻盈而又结实的旅行包功能强大，动感十足，采用特殊面料搭配，令人印象深刻。具有防尘功能，配有一个大容量外部口袋和一个用于放置小件物品的封闭式隔层。外侧饰有彩色BMW M金属标志，沿拉链的红色缝线形成有趣的对比效果。这款行李包还配有一个用于放置鞋子的独立隔层，并在底部配有防滑钉。提手采用真皮制成。

面料：尼龙和碳纤维。  
衬里：100%聚酯纤维。  
(长×宽×深)：64×34×38厘米。  
重量：1.25千克。

黑色 80 22 2 344 403

## #5 BMW M系列行李固定带。

行李固定带采用碳纤维设计，与拉杆箱和行李包完美搭配。配以结实的、带压印BMW M标志的哑光带扣，可牢固固定行李物品。BMW M条纹编织带构成设计亮点。

宽度：约5厘米。  
周长：85-150厘米。  
面料：尼龙/金属。

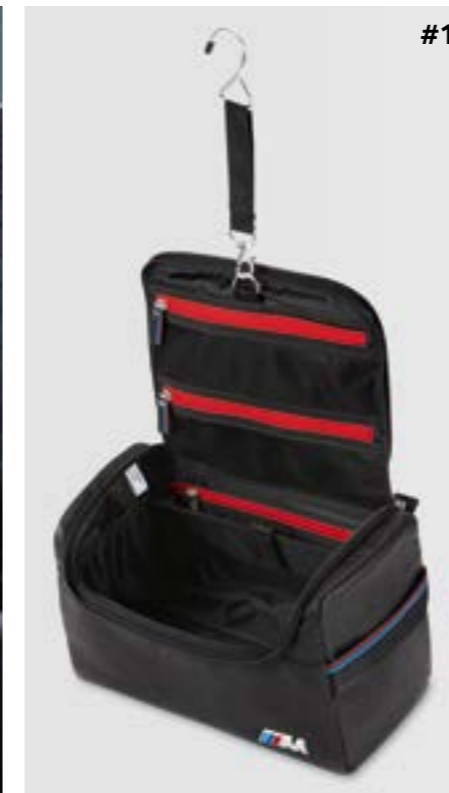
黑色 80 23 2 344 404





# 要创造新的单圈记录? 先享受假期!

BMW M箱包系列。



**#1 BMW M系列私人护理包。**  
这款超轻私人护理包外观时尚，功能实用。采用光滑的尼龙材料制成，搭配特殊的表面涂层，非常方便清洗。防滑橡胶钉可令护理包保持干燥，并确保其平稳放置。护理包内部配有多个使用便捷的隔层，其中包括一个可以放置牙刷的附加网袋，可确保物品卫生整洁。

面料：含碳纤维的尼龙织物。  
(长×宽×深)：25×15×17厘米。  
重量：0.34千克。

墨灰色

80 22 2 344 398



**#2 BMW M系列折叠雨伞。**  
伞面和伞套采用结实的聚酯纤维材料，可提供最佳防雨保护。弹性伞架和铝合金伞轴可抵御强风。动感的红色针迹和典型M碳灰色外观再添彩色亮点。按下下一个按钮，即可触发便捷的开合机构，可单手操作。伞柄带纯正碳纤维嵌件。

黑色

80 23 2 211 767

**#3 BMW M系列雨伞。**  
这款高档全尺寸雨伞采用坚固的黑色碳纤维伞架，配有多孔人造革手柄，可为两人遮风挡雨。伞面完全采用聚酯纤维材料，具有丝质外观，并带有防尘防水的特氟隆®涂层。印有彩色BMW M标志。

黑色

80 23 2 147 074



#1

## 与时间赛跑。 BMW M系列手表。

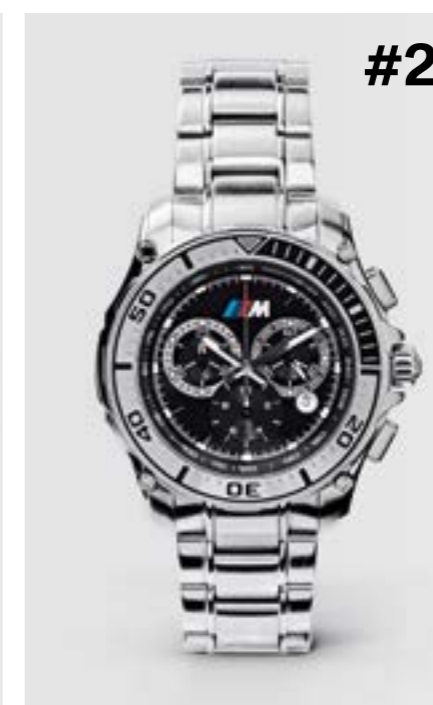


#1

**#1 BMW M系列碳纤维计时手表。**  
这款腕表采用代表强劲动力的M设计。优质拉丝不锈钢表壳搭配耐磨无机玻璃表镜。碳纤维表盘上带有测速计、荧光指针和红色秒针。配打孔真皮表带，带有红色设计亮点。采用精准的瑞士朗达石英机芯，带秒表功能、日期显示和小秒针。最大防水深度可达10个大气压。随附高档礼品包装盒。

不锈钢/真皮

80 26 2 365 455

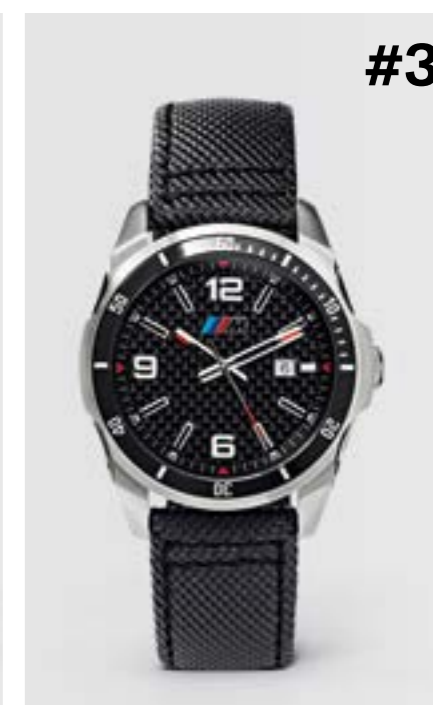


#2

**#2 BMW M系列计时手表。**  
动感特色与卓越设计完美结合。这款计时手表采用抛光不锈钢表壳和带BMW M设计的表盘。亮点包括荧光白色指针头和小时标记。手表内部装有精准的朗达瑞士石英机芯。背面有激光刻印的BMW标志。带计时器功能、日期显示和秒针显示。其他核心设计特点包括带安全扣的未来主义风格表带、钢化无机玻璃表镜，最大防水深度达10个大气压。随附高档礼品包装盒。

不锈钢, 黑色

80 26 2 365 454



#3

**#3 BMW M系列手表。**  
抬手间展现运动风格。这款手表采用优质不锈钢表壳、黑色铝质外拨环和碳纤维表盘。特殊亮点包括瑞士朗达石英机芯，带模拟日期显示。钢化无机玻璃表镜和带真皮内衬的结实表带确保持久佩戴。配有高档礼品盒。最大防水深度达3个大气压。

尼龙, 黑色

80 26 2 365 453

BMW M系列钱夹 | 第57页  
BMW M系列走珠笔 | 第57页



# 全方位妥帖保护。 BMW M COLLECTION系列配饰。



**#1 BMW M系列太阳镜。**  
中性款式太阳镜，采用哑光醋酸纤维/金属表面。弹簧镜腿铰接设计，确保完美的人体工程学及舒适性。造型动感的灰色聚碳酸酯镜片，可完全阻挡紫外线。镜腿上带碳纤维饰条和高级M标志。配硬质眼镜盒以及微纤维保护袋（也可用作清洁布）。提供可靠的UVA、UVB和UVC保护，可阻挡最大波长为400纳米的光线。

镜架：金属，黑色，哑光饰面。  
镜片：灰色。

黑色/灰色 80 25 2 289 192

**#2 BMW M系列碳纤维钥匙坠。**  
设计美观，品质精良：带有碳纤维嵌件，质感极佳。正面带有彩色BMW M标志，配以设计美观的扁平扣环。

材质：不锈钢，带碳纤维嵌件。

银色/碳灰色 80 27 2 304 189

**#3 BMW M系列碳纤维强化塑料钥匙坠。**  
这是一款功能强大、设计简约的不锈钢钥匙环。正面饰以彩色M标志，背面配有碳纤维嵌件。巧妙的扭扭机构令钥匙取放更加方便。

材质：不锈钢，带碳纤维嵌件。

银色/碳灰色 80 27 2 304 190

**#4 BMW M系列智能手机保护套。**  
这款时尚的碳纤维风格手机套配有三种M颜色的拉带，便于取放智能手机。一体式磁铁确保金属拉片始终扣合到正确的位置。外部边缘带有红色密封条，构成了外观设计方面的亮点。带彩色BMW M金属标志。

材质：外层采用合成革，内衬采用微纤维。

Apple iPhone 5 80 21 2 333 806  
Samsung Galaxy S3 80 21 2 333 807

**#5 BMW M系列手机硬壳。**  
可为您的智能手机提供可靠的防刮擦及防撞保护：这款硬质手机壳采用动感十足的碳纤维风格，为接头和摄像机镜头设有位置精确的开口。正面带有三色BMW M条纹，极其引人注目。带彩色BMW M金属标志。

材质：塑料外壳搭配合成革。

Apple iPhone 5 80 21 2 351 095  
Apple iPhone 5c 80 28 2 357 965  
Samsung Galaxy S3 80 21 2 351 096  
Samsung Galaxy S4 80 28 2 357 963  
Samsung Galaxy S4 mini 80 28 2 357 964

**#6 BMW M系列走珠笔。**  
时尚的高级走珠笔，采用纯碳纤维材质，配有镀铬饰件和激光刻印的BMW M字标。笔帽顶部带BMW M标志，由玻璃罩保护。

镀铬/碳灰色 80 24 2 217 299

**BMW M系列走珠笔替换笔芯。**  
单只装

蓝色 80 24 2 280 133  
黑色 80 24 2 280 134

**#7 BMW M系列钱夹。**  
这款钱夹采用经典设计，黑色小牛皮材质，配有BMW M色系嵌入式真皮条纹，令人印象深刻。正面还带有压印的BMW M标志。内部设有多个实用的小隔层，包括8个卡位、2个纸币隔层、1个硬币隔层和3个证件隔层。这款钱夹采用耐磨的真皮，彰显卓越的工艺。

材质：100%真皮，衬里：100%聚酯纤维。  
(长×宽×深)：11.5×9.5×2.5厘米。

黑色 80 21 2 344 407

**#8 BMW M系列名片夹。**  
这款运动风格名片夹采用黑色Nappa真皮制成，配有BMW M色系嵌入式真皮条纹，包括两个卡槽。令人心动的设计元素包括内部的红色对比色针迹，以及正面压印的精致BMW M标志。

材质：外层为100%真皮，内衬为100%聚酯纤维。  
(长×宽×深)：10.5×7.3×0.5厘米。

黑色 80 21 2 344 406

**#9 BMW M系列U盘，8 GB，碳纤维。**  
这款高级U盘基于当前的BMW M系列车钥匙而设计。亮点包括正面和背面的碳纤维质感表面以及BMW M标志。U盘配有细长的黑色挂绳。包括USB线缆。随附礼品包装盒。

黑色 80 23 2 212 807

**#10 BMW M系列饰扣。**  
金属饰扣，采用三维立体曲线和釉彩设计。通过胸针和球型钩扣固定。

银色 80 23 2 152 291





BMW儿童产品系列。





你的动力是什么？

# “捕捉动态之美。”

ALEXANDRA KLEVER | 拍摄

大多数情况下，摄影师Alexandra Klever总有办法让孩子们听她的指挥，她知道一些很有用的技巧。下面让我们了解一下她与全球最小的模特们一起工作的情景。

Alexandra Klever跟在她的小模特后面跑，穿过厨房门跑进起居室，起居室里充满欢腾的气氛。她的脚跟刚一着地，又不得不再次跑开。Alexandra Klever就这样一直紧追不舍。身为一名摄影师，她总是要不停地跑动，以便通过她的镜头捕捉最完美的儿童动态瞬间。孩子们热情好动，浑身散发着无限能量，对一切充满好奇，这一切每天都能带给她灵感。她热衷于捕捉这些精彩的瞬间，这正是她沉醉于做一名儿童摄影师的原因所在。



“真实生动的照片不能无中生有，而是源于模特们的自发行为和创造力！”



## #1

#1 BMW Z4踏板车，  
电动版，6伏。  
现代感十足踏板车，配备一体式扬声器、喇叭、车灯、指示灯，并具有动听的发动机轰鸣声。包括所有声音的音量控制装置。采用无毒塑料材质。适合3岁至5岁儿童。

最高车速：约4公里/小时；  
续航时间：1-2小时；充电时间：8-12小时；  
重量：12.5千克；带车钥匙、MP3接口。

Atacama黄色 80 93 2 343 769  
红色 80 93 2 360 725  
哑光黑 80 93 2 360 723

BMW儿童自行车| 第64页  
BMW Baby Racer II玩具车| 第67页  
BMW Baby Racer III玩具车| 第67页







# BMW儿童产品系列。

BMW儿童产品系列涵盖BMW小车迷需要的任何产品。包括可以陪他们一同长大的自行车、可以自主驾驶的BMW小汽车以及遥控车模。这是他们探索Sheer Driving Pleasure和标志性BMW品质的切入点。此外，经过认证的安全性可确保这份乐趣绵延不断。



#1



#2

Alexandra Klever拍摄了许多令人心动的照片。这些照片充满动感且富有感染力，仿佛在诉说着故事，表达出创作的乐趣。它们是记录生活中完美瞬间的作品，是生活的特写，是个人的留念，既现实又梦幻。这种特殊的情绪从现场、从照片中抒发出来。为了确保孩子们一直兴趣盎然，Alexandra Klever总是准备许多有意思的玩具。例如BMW Z4踏板车，可以让孩子们体验加速的乐趣。观察孩子们玩耍让Alexandra Klever觉得乐趣无穷，因为孩子们玩起来可以忘乎所以，完全沉浸在快乐之中。

“只有在那一刻，你会忘记周围所有事务。”

Alexandra Klever完全陶醉在其中，不由得想起了自己的童年时光。通过摄像头捕捉孩子们纯真的乐趣始终是一种挑战，但她获得的回报也证明所有辛苦都是值得的。

“在我拍摄时，我能够完全投入，沉浸其中。”

#1 交通锥标，一套4只。

80 93 2 289 689

#2 道路标志组件。

有了这些采用结实的塑料制成的路标，学习交通安全变得得心应手。

组件

80 93 0 396 137

#3 交通灯，不包括电池。

80 93 2 289 688

BMW儿童自行车 | 第64页  
BMW Z4踏板车 | 第60页

#3





# 安全技术。 BMW儿童自行车。



# #1

### #1 BMW儿童自行车。

BMW儿童自行车既可作为一款学步车，又可用作一款真正的自行车。学步车有助于让孩子学会保持平衡，并从中体验到一种可以驾驭的速度感。这意味着以后学习脚踏车就会轻松很多。塑料踏板配反光条，保护性能更佳；座椅采用人体工程学设计，确保舒适性。随着孩子年龄增长和对新挑战的渴望不断增加，当学步车无法满足需要时，装上随附的脚踏装置和链条，即可将学步车变成一辆真正的自行车。配有固定在车架上的储物包和车把网兜。

儿童自行车适合年龄在2岁半（不装脚踏）到6岁（安装脚踏）之间的儿童使用。

车架高度：36厘米  
重量（不带脚踏装置）：6千克  
重量（带脚踏装置）：7.4千克  
车座高度：38-46厘米  
最大载重量：50千克

蓝色 80 91 2 358 745  
红色 80 91 2 358 747  
橙色 80 91 2 358 749

2016年春季起提供其它颜色。



当儿童能够正确骑行时，即可装上随附的链条和脚踏装置，将学步车变成一辆真正的自行车。随着他们逐渐成长，只需不断提高车座位置，儿童自行车就可以一直伴其左右。



# 一岁半时, 儿童就已经有很多 探险经验。

BMW儿童产品系列。



# #4



## #1



## #2



## #4



## #4



## #4



## #3



## #3

**#1 BMW Baby Racer II玩具车, 赛车系列。\***  
动感的BMW Baby Racer玩具车让儿童尽享赛车体验。配有运动型方向盘、静音橡胶轮胎、前扰流板、车速表和转速表。前部和后部均具有金属效果,并带有BMW标志。适合1岁半至3岁的儿童。获得了TÜV许可。

(长×宽×高): 73×32.5×40厘米,  
轴距: 44厘米, 重量: 6.4千克。

蓝色/白色 80 93 2 163 090

**#2 BMW Baby Racer II玩具车, M3。\***  
伟大创意的精致浓缩。这款BMW Baby Racer II M3玩具车采用与原型车完全相同的细节设计。堪称一款真正的M汽车,配有M方向盘、车速表和转速表、温度表和燃油表。配几乎毫无噪音的橡胶轮胎,带有BMW M标志。适合1岁半至3岁的儿童。获得了TÜV许可。

(长×宽×高): 70.5×32.5×40厘米,  
轴距: 44厘米, 重量: 4.5千克。

橙色/黑色 80 93 2 296 563

**#3 BMW Baby Racer II玩具车。\***  
这款玩具车采用静音橡胶轮胎,在儿童带来驾驶乐趣的同时,确保家长不会受到噪音困扰。几乎无声的Baby Racer玩具车兼具动感设计、优质做工、长轴距以及更低的悬架,实现了出色的操控性。配备舒适柔软的红色座椅。适合1岁半至3岁的儿童。通过TÜV认证。

(长×宽×高): 70.5×32.5×40厘米,  
轴距: 44厘米, 重量: 4.5千克。

黑色/红色 80 93 0 446 003  
蓝色/橙色 80 93 0 006 909

\* 现货销售。

**#4 BMW Baby Racer III玩具车。**  
新款运动型Baby Racer玩具车,采用全新设计,配全面的标准装备:静音橡胶轮胎和带BMW标志和喇叭的方向盘。方向盘经过人体工程学优化,确保轻松转向。转弯直径较小,可实现最大程度的驾驶乐趣。带车速表和转速表。高光发动机罩和行李箱盖。包括柔软舒适的座椅以及前部牵引绳附件。可另行订购附加牵引杆和推杆。适合1岁至3岁的儿童。通过了TÜV认证。

(长×宽×高): 73.0×32.4×39.2厘米,  
轴距: 44厘米, 重量: 4.5千克。

黑色/橙色 80 93 2 361 375  
蓝绿色/焦糖色 80 93 2 361 376  
白色/莓红色 80 93 2 361 377

自2015年春季开始提供。





# 动动手指，即可轻松加速。

## 遥控车模和趣味车模。



**#1 BMW Z4 (E89) 遥控车模, 1:12。**  
将驾驶乐趣与玩耍乐趣完美结合。带遥控驾驶功能的BMW Z4跑车车模非常抢眼。精雕细琢的侧面特征线条形成彰显运动气质的强劲设计。而借助电动机，您可亲身体验到它的运动魅力。  
**1:12 蓝色 80 43 2 318 517**

**#2 BMW X6 (E71) , 遥控车模, 1:14。**  
无论原车还是车模，都令人印象深刻。这款车模完美展现了BMW X6的运动魅力。它将灵活性与优雅气质集于一身。内饰则延续了动感十足的设计。它不仅宽敞舒适，同时还具有清晰的驾驶员导向性。这款车模带有遥控驾驶功能。  
**1:14 白色 80 43 2 221 605**

**#3 BMW 6系双门轿跑车 (F13) , 遥控车模, 1:14。**  
BMW 6系双门轿跑车的设计因其修长的发动机罩和短前悬而显得极为与众不同。长轴距和低悬伸前部勾勒出流线型的侧面轮廓。这款BMW 6系双门轿跑车车模的设计亮点是带有遥控驾驶功能。  
**1:14 红色 80 43 2 318 513**

**#4 BMW Vision EfficientDynamics概念车, 遥控车模, 1:14。**  
BMW Vision EfficientDynamics概念车以创新为驱动力，是先进技术的象征。即使是微缩车模，也具有动感的跑车特色，静止时也难掩其强劲的前冲态势。这款比例为1:14的车模完美仿制了原车的精确线条、独特的前部及动感的后部设计。借助遥控驾驶功能，您甚至可以体验未来之旅。  
**1:14 白色/蓝色 80 43 2 339 071**

**#5 BMW X6趣味车模组件, 1:100。**  
BMW X6融合了两个矛盾的方面：运动动态和优雅魅力。此外，这套趣味车模组件还具有多功能性。提供四种不同的颜色！带有回力驱动装置和磁铁。  
**1:100 80 45 2 357 121**

**#6 BMW 1系M双门轿跑车趣味车模组件, 1:100。**  
BMW 1系M双门轿跑车趣味车模组件包括三种颜色的车模，配有回力驱动装置和磁铁。  
**1:100 80 45 2 357 122**

**#7 BMW Z4趣味车模组件 (未给出图示), 1:100。**  
BMW Z4趣味车模组件。带有回力驱动装置和磁铁。五种颜色可选：橙色、黄色、蓝色、红色和白色。  
**1:100 80 45 2 357 123**

**#8 BMW Vision EfficientDynamics概念车趣味车模组件 (未给出图示), 1:100。**  
好奇心是成功的重要因素。现在，BMW Vision EfficientDynamics概念车趣味车模将带您一窥未来。带有回力驱动装置和磁铁。有白色和蓝色可选。  
**1:100 80 45 2 357 124**



**BMW车模。**







你的动力是什么？

## “当汽车演绎传奇之时。”

FLORIAN MOSER | BMW集团经典汽车部

Florian Moser是BMW集团档案部的历史学专家，他痴迷于汽车，并对BMW车模极感兴趣。

回顾过去，BMW品牌的历史令人印象深刻。BMW车模的历史也不例外。关于BMW品牌和BMW车模，BMW集团档案部掌握的信息无人能及，这里保管着许多收藏家梦寐以求的物品，例如独特BMW艺术车的车模。

收藏家们非常重视Florian Moser及其团队给出的建议。如果BMW爱好者在打造历史上经典的BMW车模时缺少关键信息，那么BMW档案部将会提供帮助。这是Florian Moser非常喜欢做的事情，也是他引以为傲的事情。







一位铁杆车迷曾苦苦寻觅1967/68年欧洲锦标赛“Monti”Mountain Spyder车型的后部照片，直到后来联系了Florian Moser及其团队才如愿以偿，从而再次验证了精确归档和搜索的重要性。

在各款车模中，BMW 328和507是Florian Moser的珍稀藏品，对于可以反映原车精湛工程技术的作品，他一直视若珍宝。

“我们致力于打造原装BMW的精细复制品，而非简单的模仿品。”

在藏品中，他最喜欢的一款是BMW M35i高性能轿车。这其中的原因在于：首先，那曾是他的婚车，是BMW同事们策划的特别惊喜。新娘几乎都不敢坐上去，毕竟婚礼当天使用那种大马力轿车的情况不太常见。但对于Florian Moser而言，恰恰因为这样，那天才更加难忘。



## BMW车模。

在桌子上、在家中或在外边，通过遥控车模体验真正的驾驶乐趣。这些车模通过手工精心打造而成，其生产流程设定了新的行业标准，通常涉及一百多个操作步骤。无论是珍稀的经典车型（如BMW 507敞篷轿跑车），还是未来的标志性车型（如BMW i8），BMW车模对于收藏家和BMW品牌车迷来说都极富魅力。



# 让BMW停驻在办公桌上。

## BMW车模

#1



#1



#2



#3



#4



#5



#6



#7



#7



**#1 BMW 3系旅行车 (F31) 车模, 1:18, 1:43.**

BMW 3系旅行车的设计以强劲的前部和修长的比例为显著特征, 即使在静止不动时也能彰显其灵活性。车模的宽敞内饰精心仿制原车设计。安全带采用与BMW 3系旅行车原车安全带完全相同的材料制成, 地板覆以仿真地毯。配有可操作的方向盘和可转动的制动盘。

|          |                 |
|----------|-----------------|
| 1:18 宝石青 | 80 43 2 244 216 |
| 1:18 雪山白 | 80 43 2 244 242 |
| 1:18 闪晶棕 | 80 42 2 244 243 |
| 1:43 雪山白 | 80 42 2 244 249 |
| 1:43 帝国蓝 | 80 42 2 244 254 |
| 1:43 冰川银 | 80 42 2 244 265 |

**#2 BMW 3系轿车 (F30) 车模, 1:18, 1:43.**

即使静止不动, 也彰显出强大的性能。这款BMW 3系轿车的车模比例为1:18, 逼真演绎运动型轿车概念。其造型体现了独有的BMW设计语言。细节设计无微不至, 形成和谐统一的效果。而在内饰中, 同样对各处细节给予精心关注。安全带采用与原车安全带相同的材料制成, 整个地板覆以仿真地毯。即使作为车模, BMW 3系轿车也凭借可操作的方向盘和可转动的制动盘设立了基准。

|           |                 |
|-----------|-----------------|
| 1:18 宝石青  | 80 43 2 212 865 |
| 1:18 冰川银  | 80 43 2 212 867 |
| 1:43 雪山白  | 80 42 2 212 868 |
| 1:43 墨尔本红 | 80 42 2 212 870 |

**#3 BMW 3系GT (F34) 车模, 1:43.**

BMW 3系GT完美融合了优雅和动感这两种对立的特性。引人注目前部设计、宽大的尾门以及具有立体效果的双肾型进气格栅造型, 共同造就了动感十足的设计。通过天窗可以看到细节设计非常动人的内饰。其特别亮点是: 发动机罩和尾门可开启。

|           |                 |
|-----------|-----------------|
| 1:43 雪山白  | 80 42 2 297 634 |
| 1:43 宝石青  | 80 42 2 297 635 |
| 1:43 墨尔本红 | 80 42 2 297 636 |

**#4 BMW 6系Gran Coupé四门轿跑车 (F06) 车模, 1:18.**

强劲动力和自信风范是BMW 6系Gran Coupé四门轿跑车的主要设计特点。长轴距和加长的发动机罩彰显车辆的动感外观。内饰则采用以驾驶员为中心的设计和豪华装备。安全带采用与BMW 6系Gran Coupé四门轿跑车原车安全带相同的材料制成, 整个地板覆以仿真地毯。这款车模的突出亮点包括: 可操作的方向盘和可转动的制动盘。

|          |                 |
|----------|-----------------|
| 1:18 宝石青 | 80 43 2 218 740 |
| 1:18 矿石白 | 80 43 2 218 741 |
| 1:18 哑光铜 | 80 43 2 218 742 |

**#5 BMW 507敞篷轿跑车 (1956年款) 车模, 1:43.**

这款双座跑车的缩微车模由Count Albrecht von Goertz设计, 在汽车设计方面堪称典范。其原车至今仍深受古董车爱好者的喜爱, 可谓魅力不减当年。独具特色的设计包括极宽的双肾型进气格栅和侧部散热口。目前, 原厂生产的这款车仅存约220辆。每辆车的价格约为100万欧元, 使BMW 507成为了最昂贵且最具价值的古董车。

|            |                 |
|------------|-----------------|
| 1:43 灰色/红色 | 80 42 2 240 329 |
|------------|-----------------|

**#6 BMW 6系敞篷轿跑车M (F12M) 车模, 1:18.**

以完美线条打造敞篷体验。这款BMW 6系Convertible M敞篷轿跑车的车模比例为1:18, 采用强劲且极具动感的设计。低悬裙板令其空气动力学设计更趋完美。内饰同样经过精心打造。安全带采用与BMW 6系Convertible M敞篷轿跑车原车安全带相同的材料制成。配有可操作的方向盘和可转动的制动盘。

|            |                 |
|------------|-----------------|
| 1:18 萨基尔橙  | 80 43 2 253 655 |
| 1:18 银石色   | 80 43 2 253 656 |
| 1:18 圣马力诺蓝 | 80 43 2 253 657 |

**#7 BMW 6系双门轿跑车M (F13M) 车模, 1:18.**

BMW 6系Coupé M双门轿跑车车模是对设计精心打造的结果。辛苦的付出得到了回报。经典的线条和引人注目的强劲轮廓将赛车特质彰显无遗, 体现出设计师执着的追求: 设立新标准。车内的所有安全带均采用与BMW 6系Coupé M双门轿跑车原车安全带相同的材料制成, 整个地板覆以仿真地毯。其它出色特点包括可操作的方向盘和可转动的制动盘。

|            |                 |
|------------|-----------------|
| 1:18 圣马力诺蓝 | 80 43 2 218 737 |
| 1:18 萨基尔橙  | 80 43 2 218 738 |
| 1:18 雪山白   | 80 43 2 218 739 |



提示:  
BMW天然护理系列, 汽车清洗剂。|  
原装BMW附件



# #1



## 美学研究。 BMW车模。

### #1 BMW M4敞篷跑车 (F83) 车模, 1:18。

任何车辆都不会比BMW M4敞篷跑车更能高效地体现动态性能。这款车模完美地抓住了原车的精髓所在。所有车门、发动机罩和行李箱盖均可开启。内饰采用动人的细节设计：安全带采用原装安全带材料制作，脚坑和行李箱覆盖短绒。带有可操作的方向盘和可转动的制动盘。

|                    |                 |
|--------------------|-----------------|
| <b>1:18 矿石灰</b>    | 80 43 2 339 610 |
| <b>1:18 奥斯汀黄</b>   | 80 43 2 339 611 |
| <b>1:18 亚斯玛丽娜蓝</b> | 80 43 2 339 612 |

自2015年6月起开始提供。

### #2 BMW M4双门跑车 (F82) 车模, 1:18。

让人肾上腺素瞬间飙升。BMW M4双门跑车车模忠于BMW M设计，强劲有力的修长线条令人印象深刻。独特的前进气口也生动再现。此外，这款1:18比例车模的车门、发动机罩和行李箱盖均可打开，并且安全带采用原装安全带材料制成。方向盘也可转动。

|                    |                 |
|--------------------|-----------------|
| <b>1:18 宝石青</b>    | 80 43 2 339 605 |
| <b>1:18 奥斯汀黄</b>   | 80 43 2 339 606 |
| <b>1:18 亚斯玛丽娜蓝</b> | 80 43 2 339 607 |
| <b>1:43 亚斯玛丽娜蓝</b> | 80 42 2 348 799 |
| <b>1:43 萨基尔橙</b>   | 80 42 2 348 800 |
| <b>1:43 银石色</b>    | 80 42 2 348 801 |

1:18比例车模从2015年2月开始提供。

### #3 BMW 4系四门跑车 (F36) 车模, 1:43。

配M运动套件的BMW 4系四门跑车车模的设计也非常注重细节。车模完全延续了原车的自然优雅以及运动风格。修长的车顶线条令富有表现力的侧面轮廓更加清晰、独特和动感。发动机罩和行李箱盖可打开。

|                  |                 |
|------------------|-----------------|
| <b>1:43 碳黑色</b>  | 80 42 2 348 790 |
| <b>1:43 冰川银</b>  | 80 42 2 348 791 |
| <b>1:43 埃斯托蓝</b> | 80 42 2 348 792 |

自2015年2月起开始提供。

### #4 BMW 4系敞篷跑车 (F33) 车模, 1:43。

这款手工制作的車模完美复制了BMW 4系敞篷跑车的动感比例和独特的双肾型进气格栅，每个角度都令人印象深刻。内部也堪称工艺精致的艺术品。特色功能包括：行李箱盖和发动机罩可打开，制动盘可转动。附加亮点是标配了单独的软顶篷。

|                  |                 |
|------------------|-----------------|
| <b>1:43 埃斯托蓝</b> | 80 42 2 336 865 |
| <b>1:43 宝石青</b>  | 80 42 2 336 866 |
| <b>1:43 雪山白</b>  | 80 42 2 336 867 |

### #5 BMW 4系双门跑车 (F32) 车模, 1:43。

全新BMW 4系双门跑车在同级别车型中堪称顶级。其设计极为出色，就连车模也令人眼前一亮。车模采用宽大的双肾型进气格栅和修长的线条，突显动感特性与优雅气质的完美融合。通过天窗可以看到细节设计非常动人的内饰。行李箱盖和发动机罩可打开，而且制动盘可转动。

|                  |                 |
|------------------|-----------------|
| <b>1:43 宝石青</b>  | 80 42 2 318 856 |
| <b>1:43 埃斯托蓝</b> | 80 42 2 318 858 |
| <b>1:43 墨尔本红</b> | 80 42 2 318 860 |

### #6 BMW X4 (F26), 1:18。

BMW X4体现了BMW出色的动态和性能。车模复制了该车型的进风口、颜色以及M运动套件的轮圈，并且具有众多独特的设计细节。车门、行李箱盖和发动机罩均可打开，而且制动盘和方向盘可转动。安全带采用原车安全带材料制作。脚坑和行李箱覆盖短绒，忠实再现原车外观。

|                   |                 |
|-------------------|-----------------|
| <b>1:18 冰川银</b>   | 80 43 2 352 457 |
| <b>1:18 墨尔本红</b>  | 80 43 2 352 459 |
| <b>1:18 索菲斯图灰</b> | 80 43 2 352 461 |
| <b>1:43 冰川银</b>   | 80 42 2 348 787 |
| <b>1:43 宝石青</b>   | 80 42 2 348 788 |
| <b>1:43 墨尔本红</b>  | 80 42 2 348 789 |

1:43比例车模从2015年2月开始提供；1:18比例车模从2015年4月开始提供。

车模#2 - #6未给出图示。



# BMW车模。



**#1 BMW X5 (F15) 车模,**  
1:18,  
1:43,  
1:64.

无论尺寸大小, 都彰显独特个性。BMW X5车模的设计完美体现了原车的动感与优雅特性, 兼具健硕轮廓和上乘内饰设计。通过1:18比例车模的天窗可以直接看到细节设计十分动人的内饰: 所有安全带均采用原车安全带材料制成, 复制了地板地毯, 而且方向盘和制动盘均可转动。所有车门、发动机罩和尾门均可开启。

|              |                 |
|--------------|-----------------|
| 1:18 宝石青     | 80 43 2 318 987 |
| 1:18 太空灰     | 80 43 2 318 988 |
| 1:18 闪晶棕     | 80 43 2 318 989 |
| 1:43 闪晶棕     | 80 42 2 318 969 |
| 1:43 雪山白     | 80 42 2 318 973 |
| 1:43 宝石青     | 80 42 2 318 974 |
| 1:64车模, 搭配颜色 | 80 42 2 321 993 |

**#2 BMW 2系双门轿跑车 (F22) 车模,**  
1:43.

BMW 2系双门轿跑车车模是令人心动的杰作精品。富有活力的特征线条沿侧面延伸至强劲车轮拱罩, 体现了原车独特和动感的设计风格。内饰同样具有动人的设计细节。配有可开启的行李箱盖和发动机罩及可转动的制动盘。

|           |                 |
|-----------|-----------------|
| 1:43 宝石青  | 80 42 2 336 868 |
| 1:43 雪山白  | 80 42 2 336 869 |
| 1:43 墨尔本红 | 80 42 2 336 870 |

**#3 BMW Vision EfficientDynamics概念车模,**  
1:64.

通过一款车模, 如今便可一窥未来。具有开创性的BMW Vision EfficientDynamics概念在这款滑翔轮车的设计上也得以体现, 其清晰、协调且符合空气动力学的线条, 以及轻盈明快、亲切自然的颜色, 都令人心动不已。还值得一提的出色特点是鲜明的驾驶员导向性, 在整个概念车的设计中表现的尤为突出。

|            |                 |
|------------|-----------------|
| 1:64 白色/蓝色 | 80 45 2 209 951 |
|------------|-----------------|

**#4 BMW 1系5门车 (F20) 车模,**  
1:18,  
1:43.

在车模中完美融入驾驶乐趣。这款车模精心再现了勾勒出独特BMW 1系轮廓的特征线条。突出的垂直双肾型进气格栅彰显了活力动感的设计。宽敞的车内配有安全带, 采用与BMW 1系原车安全带相同的材料制成, 整个地板覆以仿真地毯。配有可操作的方向盘和可转动的制动盘。

|          |                 |
|----------|-----------------|
| 1:18 宝石青 | 80 43 2 210 020 |
| 1:18 矿石白 | 80 43 2 210 021 |
| 1:43 午夜蓝 | 80 42 2 210 023 |

**#5 BMW Z8敞篷跑车 (E52) 车模,**  
1:43.

灵感源自经典力作。BMW Z8车模宽大的双肾型进气格栅和侧部散热口均显示出其与BMW 507敞篷跑车之间的联系。内饰体现了以驾驶员为中心的有力承诺。动感的红色内饰强调了该车的运动设计风格。

|          |                 |
|----------|-----------------|
| 1:43 碳黑色 | 80 42 2 297 422 |
|----------|-----------------|

**#6 BMW i8 (i12) 车模,**  
1:18,  
1:43,  
1:64.

从车模中体现可持续性和创新性。BMW i8采用动感的设计, 体现了跑车的风范。这款按1:18比例制成的插电式混合动力车型的车模同样令人惊叹。车门可开启, 轮胎采用橡胶材质, 安全带则采用与原车安全带相同的材料制成。脚坑和行李箱复制了原车的地毯设计。配柔软座椅以及可转动的方向盘。

|              |                 |
|--------------|-----------------|
| 1:18 质子蓝     | 80 43 2 336 840 |
| 1:18 水晶白     | 80 43 2 336 841 |
| 1:18 索菲斯图灰   | 80 43 2 336 842 |
| 1:43 离子银     | 80 42 2 336 837 |
| 1:43 质子蓝     | 80 42 2 336 838 |
| 1:43 水晶白     | 80 42 2 336 839 |
| 1:64车模, 搭配颜色 | 80 42 2 336 843 |

**#7 BMW i3 (i01)车模,**  
1:43,  
1:64.

展现电动未来。BMW i3为市区交通出行设定了新标准。其清晰动感的设计在车模上同样表现出色。特色配置包括橡胶轮胎以及采用原车安全带材料制作的安全带。图示可能与实物不同。

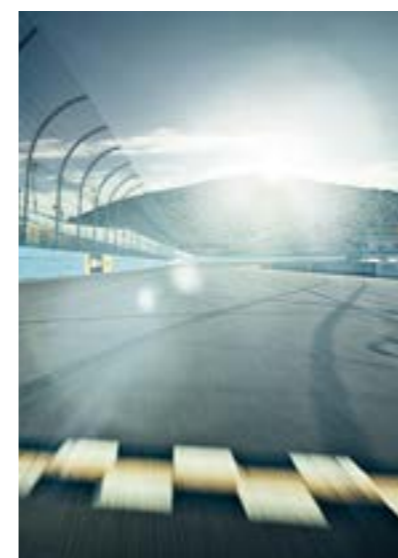
|              |                 |
|--------------|-----------------|
| 1:43 离子银     | 80 42 2 320 102 |
| 1:43 日光橙     | 80 42 2 320 105 |
| 1:43 安山岩银    | 80 42 2 320 106 |
| 1:64车模, 搭配颜色 | 80 42 2 320 228 |

BMW M1 (1979年款)





# 杆位争夺战，在您的收藏品中上演。 BMW DTM车模。



**#1 BMW M3 DTM 2013 (E92) 车模，**  
1:18。  
1:43。  
将所有竞争对手抛在身后。BMW M3 DTM 2013车模像极了一款真正的赛车，从原装BMW 车身颜色以及赞助商标志，到车手姓名以及轮胎上的制造商印字，简直是一模一样。外观充分体现了冠军车型的王者风范，每一个细节都是那么出色。其独特亮点是可移动的制动盘。

1:18 M. Tomczyk, 白色 80 43 2 327 855  
1:18 B. Spengler, 黑色 80 43 2 327 856  
1:18 M. Wittmann, 冰蓝色 80 43 2 360 449  
1:43 M. Tomczyk, 白色 80 42 2 351 055  
1:43 B. Spengler, 黑色 80 42 2 351 056

**#2 BMW M3 DTM 2012 (E92) 车模，**  
1:18。  
1:43。  
1:18 M. Tomczyk, 白色 80 43 2 320 097  
1:18 B. Spengler, 黑色 80 43 2 297 688  
1:43 M. Tomczyk, 白色 80 42 2 348 081  
1:43 B. Spengler, 黑色 80 42 2 348 082

**#3 BMW M3 DTM (E92) 车模，**  
1:64。  
M3创造了DTM历史。可单选某款车模或选择整套车模，所有车模都身披特制战衣，分别代表主要赞助商Epost、Crowne Plaza、BMW Bank、BMW M Performance、Exide或Castrol Edge/Ultimate Aral。

1:64赛车图案，单台 80 42 2 321 992



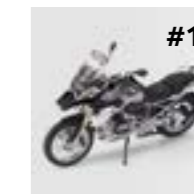
# 缩小十倍的尺寸， 不折不扣的乐趣。 BMW MOTORRAD车模。



#1

**#1 BMW R 1200 GS (K50) 车模，  
1:10。**  
经典拉力探险摩托车车模，体现了对完美的重新定义。正如原车一样，GS车模同样将视觉重心前移，使车辆看起来更稳定、更健硕。设计中充满动感且个性十足，即使摆放在家里，也能激起您去越野探险的冲动。其独特亮点是链条和车把可以转动。

**1:10 赛车红** 80 43 2 361 588  
**1:10 雷灰** 80 43 2 299 093



#2

**#2 BMW S 1000 RR (K46) 车模，  
1:10。**  
精致小巧，风驰电掣。这款BMW S 1000 RR车模比例为1:10，拥有动感的外观和威猛的俯冲式设计。逼真再现原车设计细节，包括避震器、可操作的链条机构和金属制动盘等，体现了对细节精益求精的态度。该车模由350多个部件手工制作而成。配有可操作的转向装置。

**1:10 赛车红** 80 43 2 222 497  
**1:10 赛车图案** 80 43 2 222 495



#3

**#3 BMW R NINET (K21) 车模，  
1:10。**  
90年BMW Motorrad历史，90年纯粹自由体验。即使作为一款微缩版摩托车，BMW R nineT车模的简约设计也充分展现了其休闲的风格，并且具有不折不扣的BMW特色。逼真而独特的设计留出无限的自定义空间。这款经典摩托车的车迷们无一能够抗拒如此魅力无穷的骑行乐趣。其特色是链条和车把可转动。

**1:10 黑色** 80 43 2 357 414



# 您穿多大尺码?

所有尺寸均应贴身测量。

- A: 胸围
- B: 腰围
- C: 臀围

| 女款      |       |       |        |         |         |         |
|---------|-------|-------|--------|---------|---------|---------|
| 国际尺码    | XS    | S     | M      | L       | XL      | XXL     |
| 胸围 (厘米) | 82-85 | 86-89 | 90-93  | 94-97   | 98-101  | 102-105 |
| 腰围 (厘米) | 66-69 | 70-73 | 74-77  | 78-81   | 82-85   | 86-90   |
| 臀围 (厘米) | 92-95 | 96-98 | 99-101 | 102-104 | 105-107 | 108-110 |

| 男款      |         |         |         |         |         |         |
|---------|---------|---------|---------|---------|---------|---------|
| 国际尺码    | S       | M       | L       | XL      | XXL     | XXXL    |
| 胸围 (厘米) | 98-101  | 102-105 | 106-109 | 110-113 | 114-117 | 118-121 |
| 腰围 (厘米) | 86-89   | 90-94   | 95-99   | 100-104 | 105-109 | 110-114 |
| 臀围 (厘米) | 102-105 | 106-109 | 110-113 | 114-117 | 118-121 | 122-125 |

| 各国服装尺码对照表  |     |     |      |       |       |
|------------|-----|-----|------|-------|-------|
| 女款         | XS  | S   | M    | L     | XL    |
| 德国/荷兰      | 34  | 36  | 38   | 40    | 42    |
| 意大利        | 40  | 42  | 44   | 46    | 48    |
| 法国/比利时/西班牙 | 36  | 38  | 40   | 42    | 44    |
| 英国/澳大利亚    | 8   | 10  | 12   | 14    | 16    |
| 美国         | 4-6 | 6-8 | 8-10 | 10-12 | 12-14 |
| 日本         | 9   | 11  | 13   | 15    | 17    |

| 各国服装尺码对照表            |    |    |    |    |     |
|----------------------|----|----|----|----|-----|
| 男款                   | S  | M  | L  | XL | XXL |
| 德国/荷兰/意大利/西班牙/法国/比利时 | 48 | 50 | 52 | 54 | 56  |
| 英国/澳大利亚/美国           | 40 | 42 | 44 | 46 | 48  |
| 日本                   | ML | L  | LL | XL | -   |

| 各国服装尺码对照表            |    |    |    |    |    |     |
|----------------------|----|----|----|----|----|-----|
| 中性款式                 | XS | S  | M  | L  | XL | XXL |
| 德国/荷兰/意大利/西班牙/法国/比利时 | 46 | 48 | 50 | 52 | 54 | 56  |
| 英国/澳大利亚/美国           | 36 | 38 | 40 | 42 | 44 | 46  |
| 日本                   | M  | ML | L  | LL | XL | -   |

| BMW M系列“DORIFUTO 2 HEAT”运动鞋的鞋码表  |      |     |    |      |     |      |     |     |      |     |     |      |     |      |      |      |     |      |    |    |
|----------------------------------|------|-----|----|------|-----|------|-----|-----|------|-----|-----|------|-----|------|------|------|-----|------|----|----|
| 美国                               | 4    | 4.5 | 5  | 5.5  | 6   | 6.5  | 7   | 7.5 | 8    | 8.5 | 9   | 9.5  | 10  | 10.5 | 11   | 11.5 | 12  | 12.5 | 13 | 14 |
| 欧洲                               | 35.5 | 36  | 37 | 37.5 | 38  | 38.5 | 39  | 40  | 40.5 | 41  | 42  | 42.5 | 43  | 44   | 44.5 | 45   | 46  | 46.5 | 47 | 48 |
| 英国                               | 3    | 3.5 | 4  | 4.5  | 5   | 5.5  | 6   | 6.5 | 7    | 7.5 | 8   | 8.5  | 9   | 9.5  | 10   | 10.5 | 11  | 11.5 | 12 | 13 |
| 碳灰色/红色<br>商品编号:<br>80 19 2 289 - | -    | -   | -  | -    | 026 | -    | 027 | 182 | -    | 029 | 030 | -    | 031 | 032  | -    | 033  | 034 | -    | -  | -  |
| 红色/碳灰色<br>商品编号:<br>80 19 2 289 - | -    | -   | -  | -    | 035 | -    | 036 | 037 | -    | 038 | 039 | -    | 040 | 041  | -    | 042  | 043 | -    | -  | -  |

