

The all-new
BMW 7 Series

www.bmw.com.cn



Sheer
Driving Pleasure

全新BMW 7系的装备亮点。

- 26 **Carbon Core 高强度碳纤维内核。**
智能轻质结构提升了灵活性和驾驶动态性，从而确保更高的效率。
- 32 **手势控制系统和智能后排触控系统。**
得益于直观、创新的操作理念，BMW 驾驶者和乘客能够轻松操控各种舒适、娱乐和导航装置。
- 34 **智能激光大灯。**
在远光模式下，此创新的照明技术可将最大光程扩大到两倍，达到 600 米¹。
- 36 **星空全景天窗 & 头等舱级后排座椅。**
全新BMW 7系的尾部可带来较高级别的旅行舒适性和独特的时尚氛围。

全新BMW 7系。



驾驭 奢华。

质疑未来并提出创新的解决方案，体验在迷人的身姿与灵活性之间
实现平衡的奢华。享受期望不只是达到，而是远远超越的满足感。
全新BMW 7系。



观看该短片，
体验全新BMW 7系。





观看该短片，
体验全新BMW 7系。



尽善
尽美。



从各个角度
体验不同颜色的全新BMW 7系。

全新BMW 7系精益求精，
并具有时尚的外观。令人印象深刻的前部采用宽大的直立双肾型进气格栅，散发出
动感十足、气势非凡的魅力。流畅的轮廓彰显出经典优雅的气质。而后部造型则体
现出自信心的运动风范。驾驭奢华——全新BMW 7系。

创新
体现在每一处纤维中。



以三维效果体验
Carbon core高强度
碳纤维内核。



BMW 智能轻质结构概念“Carbon core 高强度碳纤维内核”被应用到全新BMW 7系。作为智能混合动力设计的组成部分，这一举措被认为是汽车工程领域的里程碑——在新车型车身方面对碳纤维材质进行了策略性利用。这不但减轻了重量并降低了油耗值，同时还提高了稳定性——而这意味着最佳的驾驶舒适性和更出色的动态性。最终实现了事半功倍的全新体验。



经典
自成一派。

轻松惬意：头等舱级后排独立座椅（4座版），令您拥有非凡的旅行体验。后排座椅可进行不同程度的调节，并带可伸长的搁脚板，因此，您可自行选择较舒适的座椅位置。此外，您还可拥有充裕的腿部空间和全方位视角，从而始终享受到更大驾乘乐趣。





以交互式三维效果
探索内饰亮点。

在这里，可以
随心所欲。

在全新BMW 7系中，轻松感始终伴您左右。像置身于行政酒廊中那样自在，您可以陷入优质真皮座椅中，伸直双腿，或在独特的氛围中工作。此外，通过智能后排触控系统，您还可以从后排直接控制许多舒适功能和设置。如果您希望享受特别安静的驾乘体验，星空全景天窗可确保理想的氛围：15,000 多个照明元件能够营造出非凡的超五星级环境。

观看该短片，
体验全新BMW 7系。



让您的双手
代为发言。



不断进步 — 手势控制系统也体现了这一点，该系统可以识别预定义的手势。例如，仅需稍微转一下食指便可调节音量。此外，还提供了 BMW 控制显示屏触摸功能以及新一代语音控制系统。所有这些功能构成整体的操作概念，实现了更大的便利性和安全性。带远光自动控制的智能激光大灯具有相似的优点。该大灯凭借精确、智能及长达 600 米¹的光程 — 为传统 LED 大灯的两倍，树立了令人印象深刻的新标准。全新 BMW 7 系 — 始终采用先进的技术。

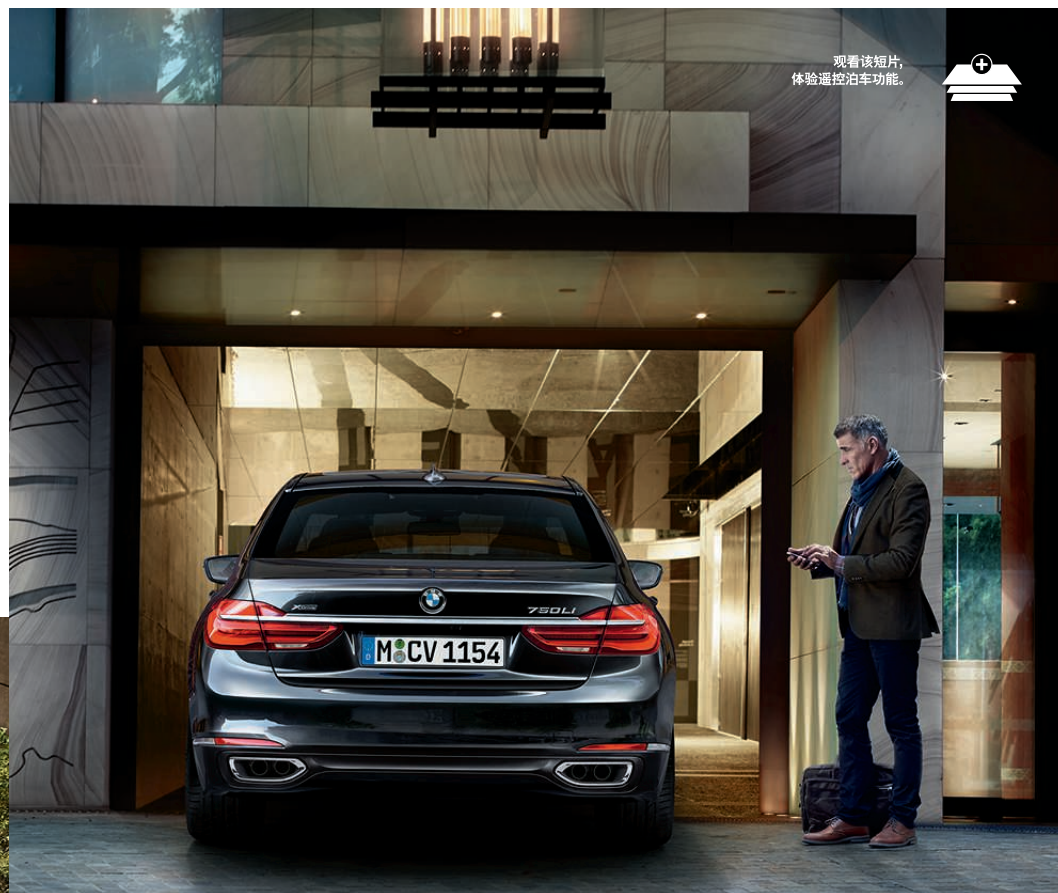
¹ 因法规要求，中国市场智能激光大灯光程降至 475 米。



以独特的交互式三维效果
体验创新型智能激光大灯。




轻轻一按
即可泊车。



只要您愿意，全新BMW 7系可代您完成驻车操作：遥控泊车功能¹令您获益良多。仅需将车辆置于停车位正前方，即可下车并使用标准装备的智能触控钥匙启动驻车程序。这对于狭窄的停车位特别有用。迎宾光毯是又一个亮点：当您进出车辆时，车门旁边的区域会被优雅的迎宾光毯照亮，从而呈现出真正独特的外观。

¹ 中国市场预计在2016年3月后生产的车型中提供。



豪华与格调。

锦上添花：卓越风格套件内装和外装突出了全新BMW 7系的奢华特质并赋予车辆更坚固的外观。高档镀铬装饰细节令外部更加精致，尽显优雅气质。而内装延续了这种效果，精细的做工和高品质材料将舒适性提升至新的水平。体验纯粹的奢华风范——全新BMW 7系。

观看该短片，
体验全新BMW 7系。





外观与质感 相得益彰。

全新BMW 7系的卓越风格套件内装魅力独具。无论是后排中央扶手和后排安全带出口处的木质镶板，还是个性版Alcantara车顶篷——在全新BMW 7系中，外观与质感相得益彰，共同形成和谐的整体体验。高品质带照明的迎宾踏板也营造出温馨的氛围。这些装备从一开始就让人深信不疑——这里就是理想的地方。

创新和技术。

BMW 高效动力策略 (BMW EfficientDynamics): 更少尾气排放, 更多驾驶乐趣。

底盘: 舒适性和动态性的坚实基础。

BMW 互联驾驶: 世界与你随行。

照明技术和安全性: 先进的技术, 带来更好的保护。

舒适和氛围: 较高级别的轻松享受。

BMW 互联驾驶 世界与你随行。

每一天，我们的生活都会越来越紧密联系在一起。但是与大多数人相比，BMW 驾驶者能够更好地与外界互联。实现 BMW 车辆与外界高效互联及一般交通功能的服务均分组在一种功能之下，那就是 BMW 互联驾驶。借助 **BMW 互联驾驶驾驶员辅助系统**，驾驶者可以轻松自如、放松惬意地享受高标准的安全性和驾驶舒适性。无论是驾驶、驻车还是视野方面：全新 BMW 7 系的智能创新技术均可随时提供可靠的支持，令每次驾驶成为全方位的愉悦体验。



驾驶辅助功能和增强型驾驶辅助功能。

驾驶辅助功能和增强型驾驶辅助功能提供的多功能辅助系统利用智能集成至车辆中的传感器，在全新 BMW 7 系中实现了舒适性。例如，在单调乏味的交通中和发生严重堵塞时，可启用由增强型驾驶辅助功能提供的转向和车道跟踪辅助，以向驾驶者提供支持。在 0-210 公里/小时的车速下，系统提供自动转向并使车辆始终保持在车道中央。还有其它系统也有助于实现更安全的驾驶。其中包括前后交叉车流警告，以提醒驾驶者存在潜在的碰撞风险，还包括带主动侧面碰撞防护功能的车道偏离警告系统。由此提供了独特的驾驶体验以及安全无忧的轻松享受。在全新 BMW 7 系中，体验先进的技术。



观看该短片，
体验 BMW 互联驾驶的魅力。

BMW 互联驾驶驾驶员辅助系统不仅增强了驾驶 BMW 车辆的安全性，同时也提高了舒适性和便捷性。得益于这些智能技术，您将在全新 BMW 7 系中体验到出色的创新体验并获得轻松的驾驶辅助系统。



借助选择装备的**遥控泊车功能**¹，在狭窄的停车位和车库中，驾驶者可便捷地下车，然后使用遥控器操控车辆向前行驶并驻车。驾驶者可在车外通过标准装备的智能触控钥匙启用遥控泊车功能。



全景平视显示系统^{2, 3}将与驾驶相关的所有信息直接投射到驾驶者的视野之内，以使其集中更多的精力注意前方道路。显示的数据包括当前车速、导航方向、包括严禁超车指示的限速信息以及电话和娱乐列表。

¹ 中国市场预计在 2016 年 3 月后生产的车型中提供。

² 佩戴偏光太阳镜时，显示的可见性会受到限制。

³ 所示功能取决于装备情况。图示包含选装装备。

BMW 互联驾驶 世界与你随行。

凭借丰富的服务和辅助系统，BMW 互联驾驶始终能够满足您的所有需要。**BMW 互联驾驶服务和应用程序**通过在驾驶者、车辆和外界之间进行多种形式的联网，实现了更大的自由度。您可在行驶途中访问信息、拨打电话或发送电子邮件以及了解资讯。



手势控制系统。

借助手势控制系统，可通过滑动或点按等经过定义的手势操作所选的功能。例如，仅需转动食指，便可以接听或拒接来电。



智能后排触控系统。

智能后排触控系统是一台集成在后排中央扶手中的 7 英寸显示屏平板电脑。通过与车辆系统联网协作，该系统可提供丰富的设置和控制选项。例如，您可调节后排座椅和前排乘客座椅、空调、通风和后排座椅加热系统，同时还可控制环境氛围灯、玻璃天窗及遮阳帘。

手机无线充电，包括带感应充电功能¹的电话功能及 WiFi 热点²，使您与重要的人或事保持紧密联系。每项功能的开发目标都是增强您的驾驶体验。BMW 互联驾驶服务在行驶中为驾驶者提供大量信息、娱乐和实用服务。其中包括新闻、音乐、在线搜索。



通过 **BMW 互联驾驶应用商店**，可随时随地根据个人需要选择服务和应用程序。也可在购车后订购服务和应用程序。此外，还可根据需要延长特定服务的有效期限。



只需按下按钮，**旅程咨询服务**便可将驾驶者与 BMW 呼叫中心接线员接通。接线员可为您找出特定的餐厅、离您最近的自动取款机或急诊药房，并将地址直接发送至汽车的导航系统中。

¹ 通过符合 Qi 标准的感应充电方式，可在中央控制台的侧面智能电话支架中对兼容的移动电话充电。对于不符合 Qi 无线充电标准的移动电话，可提供作为 BMW 备件和附件供应的专用充电器。

² 通过 WiFi 热点，可在车内使用互联网。使用时会产生费用。

舒适和氛围。 较高级别的轻松享受。

驾乘全新BMW 7系，纵享舒适性。高品质材料和精湛工艺随处可见，优质触感如影随形。创新技术还为每次旅行带来纯粹的乐趣和独特的氛围。轻松惬意，纵享舒适旅行。



星空全景天窗。

无论白天还是晚上，星空全景天窗令乘客对天空一览无余，而充足的光线则营造出宽敞、开放的空间感。后窗及后侧窗电动遮阳帘带来舒适宜人的阴凉，避免阳光直射。后部风挡玻璃和后排侧窗配有电动遮阳帘，在后车门环境氛围灯装饰的衬托下更具魅力。在黑暗中，全景玻璃天窗中包含的 15,000 多个照明元件可营造出行政酒廊般的奢华氛围。灯光可在 6 种氛围照明颜色之间切换。车顶还提供大量通风选项，前部可滑动和升降。此外，自动伸出的集成式挡风装置可保护乘客不受扰流的干扰，即使在车顶打开时也如此。



头等舱级后排独立座椅 (4 座版)。

头等舱级后排座椅令前排乘客后面的座椅内外都呈现出一种独特的豪华感。舒适型座椅配有按摩功能和各种调节选项，令旅行无比轻松惬意。为提供更大的腿部空间，可向前移动前排乘客座椅，并折下靠背和头枕。此外，位于前排乘客座椅底部，可电动折叠和调节的搁脚板能提供舒适的搁脚位置。还包括折叠桌、集成在后排控制台充电支架上的专业级后排娱乐系统(带智能后排触控系统)。众多选项任您随意选择。更配备专为中国市场打造的高效微尘滤清器，PM 2.5 过滤效率高达 99.9% (实验室数据)。在特定空气循环模式下只需 3-5 分钟，车内空气质量便可达到欧洲崇尚的标准，让您拥有自己的纯净空间。

装备和选择。

装备： M 运动套装和BMW 个性版套装、装备亮点、车轮和轮胎以及原装 BMW 附件。

颜色： 车身颜色和内饰颜色。

BMW 售后服务： BMW 售后服务、BMW 金融服务和 BMW 体验。

观看该短片，
体验全新BMW 7系。



全新BMW 7系。

01



03



02



【01】全新BMW 7系即使静止不动也显得动感十足。由于采用了长轴距，乘客舱适当后倾，将人们的注意力吸引至后部。在前部，短前后悬的设计进一步强调了运动风格的外观。

【02】收音机和空调控制器上的电镀装饰，以及标准装备的运动型真皮方向盘上的多功能按钮，与高品质的做工结合在一起，令驾驶区域显得十分特别。

04



【03】全新BMW 740Li 采用巴西棕金属漆车身颜色，搭配铝合金轮圈，双辐式样 630 型，19 英寸，混装轮胎，防爆轮胎，前轮 8.5 J x 19 英寸，配 245/45 R 19 轮胎，后轮 9.5 J x 19 英寸，配 275/40 R 19 轮胎。

05



【04】铝合金轮圈，V 式辐条 620 型，19 英寸，混装轮胎，防爆轮胎，前轮 8.5 J x 19 英寸，配 245/45 R 19 轮胎，后轮 9.5 J x 19 英寸，配 275/40 R 19 轮胎。
【05】铝合金轮圈，双辐式样 630 型，19 英寸，混装轮胎，防爆轮胎，前轮 8.5 J x 19 英寸，配 245/45 R 19 轮胎，后轮 9.5 J x 19 英寸，配 275/40 R 19 轮胎。

M 运动套件。

powered by 

内装：

M 迎宾踏板
前排舒适型座椅，包括为驾驶者和前排乘客提供的按摩功能，采用黑色 Dakota 真皮并带黑色 M 嵌边，可选择其他内装；
多功能运动型真皮方向盘
8 速运动型手自一体变速箱
个性版 Alcantara 墨灰色车顶篷
黑色细线纹高级木饰，带高光金属效果
颜色可变的氛围氛围灯
带独特 M 标志的车钥匙

外装：

M 空气动力学组件，包括前裙板、侧裙板和后裙板以及暗影金属漆空气扩散器嵌件
19 英寸 M 铝合金轮圈，双辐式样 647 M 型，或选择装备的 20 英寸 M 铝合金轮圈，双辐式样 648 M 型
LED 雾灯
侧面的“M”标志
高级碳黑色金属漆，可提供其它漆饰

此外，BMW 个性版系列提供独特的装备选项，以满足您的需要。

01



【01|03】全新BMW 750Li xDrive 配备 M 运动套件和矿石白金属漆车身颜色以及个性版高光镀铬饰条。

02



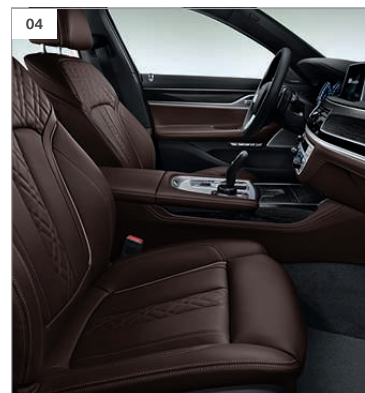
03



【02】8 速运动型手自一体变速箱搭配换挡拨片的运动型真皮方向盘，带来较好的换挡舒适性和强烈的动态感受。

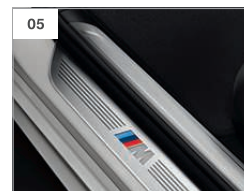
【04】图中采用了高级咖啡色 Nappa 真皮，以及带高光金属效果的黑色细线纹高级木饰，在车内营造出动感的效果。

04



【06】M 铝合金轮圈，双辐式样 648 M 型，20 英寸，混装轮胎，防爆轮胎，前轮 8.5 J x 20 英寸，配 245/40 R 20 轮胎，后轮 10 J x 20 英寸，配 275/35 R 20 轮胎 (选择装备)。

05



06

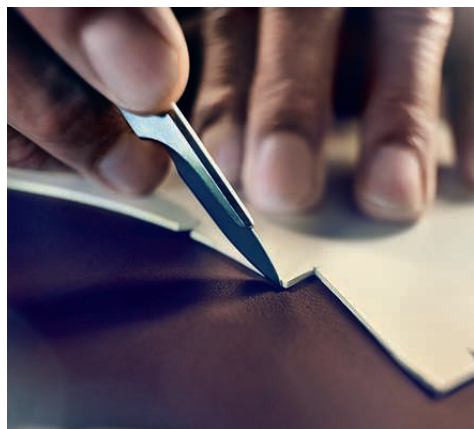




BMW 个性版套装。

彰显个性。

只有豪华装备才能担此重任。BMW 个性版套装竭尽所能，使您的愿望在全新BMW 7系中得以实现。独特的漆饰、手工制作的真皮、内饰和其它装备细节可供您任意选择。当然，这些装备均具高品质，将独特性和美学标准提升到新的水平，满足您的个人期望。BMW 个性版套装从各方面来讲都令人印象深刻。然而，如果您追求更具个性化的效果，甚至是独特的手工制造装备套装。BMW 个性版套装 — 为您定制的豪华装备。



体验 BMW 个性版与
BMW 个性版 iPad 应用程序的交互。



观看该短片，
体验 BMW 个性版套装。

个性版贵榴石棕金属漆与 20 英寸 BMW 个性版合金轮圈 V 式轮辐 649 I 型和谐搭配——该轮圈锻造而成，采用双色漆饰，呈现出独特的外观。

个性版松露褐色细缝纹 Merino 扩展真皮和个性版松露褐色 Alcantara 车顶篷以及个性版黑色钢琴漆内饰和集成在后排中央控制台后面的 BMW 个性版冷藏箱。

全新 BMW 7 系。

BMW 个性版套装是符合严格标准的一种特殊装备组件，可彰显您个性的品味。整体的美学和谐性及高档材料采用的精湛工艺令其与众不同。个性版细缝纹 Merino 扩展真皮采用完整无损的真皮制成，从而突显了这一特质。另外还包括采用 Alcantara 材质的 BMW 个性版车顶篷以及个性版黑色钢琴漆内饰和带同色醒目装饰的真皮方向盘。凭借引人注目的反光效果，经过独特染色处理的 BMW 个性版贵榴石棕金属漆同样令人印象深刻。该漆饰与双色的 20 英寸铝合金轮圈和谐搭配，由内而外全方位彰显出 BMW 个性版套装的高品质。



装备亮点。



[01] 后排座椅按摩功能通过有针对性的肌肉激活和放松，提高了乘客的舒适性。

[02] 高级香氛系统包含香薰功能和空气离子化功能。有 8 种香味供您选择，专为您的车辆定制。



[03] 前排舒适型座椅提供按摩功能，并可通过多种方式电动调节，从而为驾驶者和前排乘客提供轻松舒适的乘坐体验。

[04] 高级四区自动空调可为驾驶者和前排乘客以及左右两侧的乘客提供个性化的舒适温度。前排控制单元配有全彩显示屏。



[05] 智能触控钥匙显示与车辆状态有关的各种信息，并可通过集成式触摸屏控制所选的功能。



[06] 全景平视显示系统¹直接将驾驶相关的信息投射到驾驶员的视线范围内。显示范围比前代车型大 70%。

[07] 手势控制系统对 iDrive 触摸控制按钮进行了补充，可通过手势操控特定的功能。

[08] 手机无线充电²提供无线充电座、蓝牙、USB 和 NFC 接口及移动办公室等众多功能。



[09] 互联驾驶包含带触摸功能的 BMW 专业级导航系统、手机无线充电³、旅程咨询服务、实时路况信息 (RTTI)、WiFi 热点⁴、远程协助服务。

[10] Bowers & Wilkins 钻石环绕音响系统输出功率为 1,400 瓦，可在整个车内实现录音室效果的出色音质。

[11] iDrive 触摸控制按钮 (BMW 专业级导航系统的一部分)：通过 iDrive 控制按钮的触摸板进行直观控制。



[12] 可拆卸式电动个性版冷藏箱集成于后排座椅靠背，容积为 15 升。可存储一个小瓶子和两个大瓶子。

[13] 舒适加热套装可将座椅和方向盘外圈加热至适当的温度，从而增强舒适性，在寒冷天气下特别实用。

¹ 佩戴偏光太阳镜时，显示的可见性会受到限制。

² 通过符合 Qi 标准的感应充电方式，可在中央控制台的侧面智能电话支架中对兼容的移动电话充电。对于不符合 Qi 无线充电标准的移动电话，可提供作为 BMW 备件和附件供应的专用充电箱。

³ 通过 WiFi 热点，可在车内使用互联网。使用时会产生费用。

⁴ 集成至行李箱后，行李箱容积减少约 50 升。

装备亮点。



【01】智能后排触控系统可进行一体式操作，从后排座椅舒适功能到娱乐功能应有尽有。

【02】专业级后排娱乐系统包括智能后排触控系统、蓝光播放器和 HDMI 连接，可实现多方位的娱乐享受。



【03】包括迎宾光毯在内的环境氛围灯营造出轻松宜人的灯光氛围。

【04】星空全景天窗营造出宽敞的空间感，还可在夜间以 LED 照明设计烘托出适当的氛围，该照明可在 6 种颜色之间进行切换。



【05】后排舒适型座椅可通过多种方式进行电动调节，并提供较好的多方位支持，在长途旅行中倍受青睐。

【06】迎宾光毯以白色光照亮车门前方的区域，营造出优雅宜人的效果。



【07】与传统系统相比，包括转弯照明和远光自动控制的随动控制 LED 大灯可在各种行驶情况下提供更出色的照明和视野。

【08】通气孔将空气导向前轮，减小了空气阻力从而降低油耗和二氧化碳排放。



【09】当远光灯亮起时，智能激光大灯使最大照明光程增倍，最远可达 600 米¹。包括随动控制大灯和远光自动控制。

【10】第三代智能降阻进气格栅配有可见的通风口，可根据降温需要电动打开和关闭。



【11】后视镜：后视镜顶部与车身颜色相同，底部采用镀铬设计，可电动调节和加热，非球面，带自动防眩功能，与镀铬饰件集成在一起。



【12】LED 尾灯分为两部分，尾灯、制动灯、转向灯和倒车灯均采用了 LED 技术。

¹ 因法规要求，中国市场智能激光大灯光程降至 475 米。

装备亮点。



【01】Harman/Kardon 高端音响系统配备 600 瓦数字式放大器、车辆特定的 9 通道均衡器以及 16 个扬声器。

【02】360° 全景影像系统是一种视觉驻车辅助装置，包括后视、俯视图和全景视图以及三维视图。



【03】包括纵向引导功能的自动泊车辅助系统可在路边的停车位中完全自动地进行平行驻车。

【04】借助遥控泊车功能¹，驾驶员可在车外使用遥控器将车泊入车位或将其驶出。

【05】在单调的驾驶状态下，可启用包括交通堵塞辅助功能的转向及车道跟踪协助为驾驶员提供支持。在 0-210 公里/小时的车速下，系统提供自动转向并使车辆始终保持在车道中央。

【06】带主动侧面碰撞防护功能的车道偏离警告系统有助于防止车辆意外偏离车道或与侧面的物体发生碰撞，由此为驾驶员提供支持。



【07】带木质镶嵌的真皮方向盘包括了局部的木饰和带装饰线条的 Nappa 真皮碰撞吸收器。

【08】运动型真皮方向盘造型独特，拥有仿形拇指套，具有非常舒适的抓握感。



【09】BMW 个性版带木质镶嵌的真皮方向盘和 BMW 个性版标志，是另一处引人注目装备，与各项 BMW 个性版内饰融合在一起。

【10】驾驶体验控制系统使驾驶员能够在标准的 COMFORT (舒适) 模式、ECO PRO (节能) 模式 (旨在确保更大的效率)、SPORT (运动) 模式和自适应驾驶体验控制系统之间进行选择。



【11】自适应驾驶体验控制系统是驾驶体验控制系统的一项智能功能。该系统可针对具体情况和驾驶风格进行多种设置。

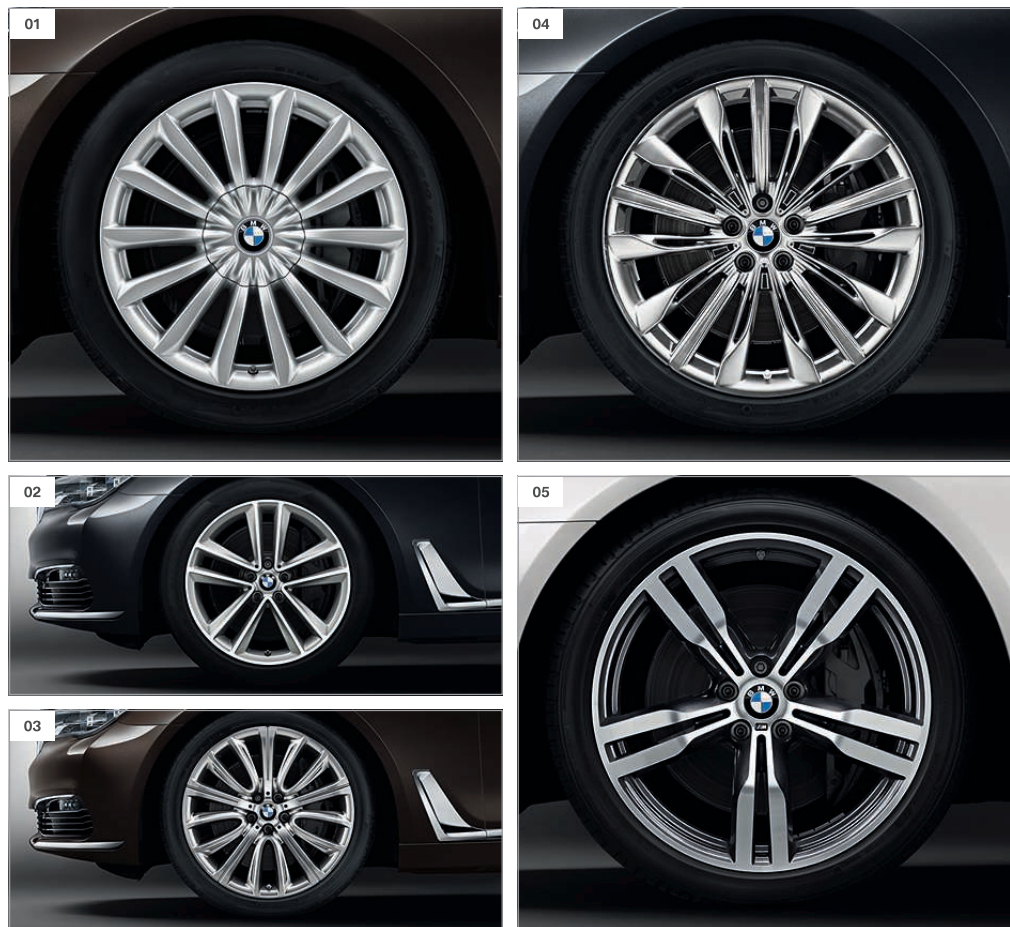
【12】多功能仪表盘采用黑色面板技术并配备一个 12.3 英寸的显示屏，能够清晰呈现各种仪表和其它仪表板的信息。



观看该短片，
体验智能触控钥匙功能。

¹ 中国市场预计在 2016 年 3 月后生产的车型中提供。

车轮和轮胎。



【01】 铝合金轮圈，V式轮辐 620 型，19 英寸，混装轮胎，防爆轮胎，前轮 8.5 J x 19 英寸，配 245/45 R 19 轮胎，后轮 9.5 J x 19 英寸，配 275/40 R 19 轮胎。

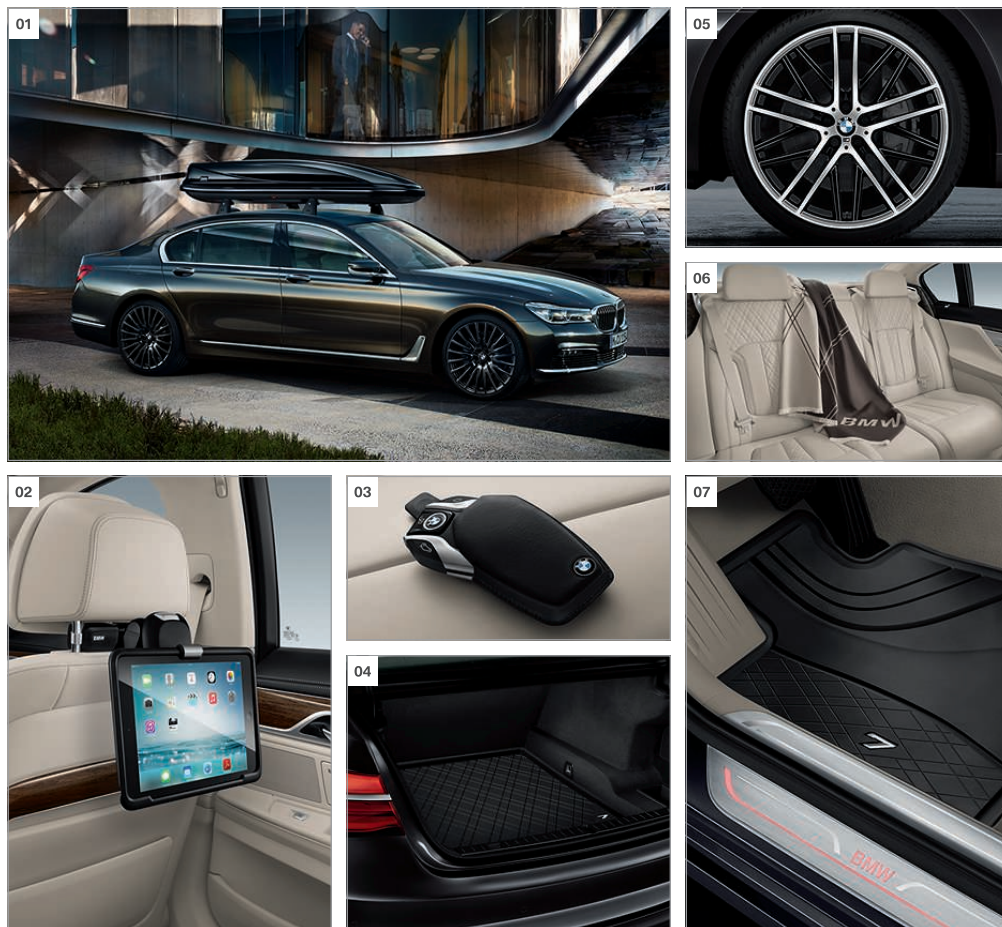
【03】 铝合金双色轮圈，V式轮辐 628 型，20 英寸，混装轮胎，防爆轮胎，前轮 8.5 J x 20 英寸，配 245/40 R 20 轮胎，后轮 10 J x 20 英寸，配 275/35 R 20 轮胎。

【05】 M 铝合金轮圈，双辐式样 648 M 型¹，20 英寸，混装轮胎，防爆轮胎，前轮 8.5 J x 20 英寸，配 245/40 R 20 轮胎，后轮 10 J x 20 英寸，配 275/35 R 20 轮胎。

【02】 铝合金轮圈，双辐式样 630 型，19 英寸，混装轮胎，防爆轮胎，前轮 8.5 J x 19 英寸，配 245/45 R 19 轮胎，后轮 9.5 J x 19 英寸，配 275/40 R 19 轮胎。

【04】 铝合金轮圈，W式轮辐 646 型，20 英寸，混装轮胎，防爆轮胎，前轮 8.5 J x 20 英寸，配 245/40 R 20 轮胎，后轮 10 J x 20 英寸，配 275/35 R 20 轮胎。

原装 BMW 附件。



【01】 BMW 车顶行李架 — 安装十分容易，并兼容所有 BMW 车顶行李架附件和车顶箱。配有防盗锁止系统。

【03】 钥匙套 — 量身定制的 Nappa 真皮套为智能触控钥匙提供保护。

【02】 旅行与舒适系统底座 — 利用前排头枕提供支撑，可用于放置衣架、折叠桌、通用挂钩、苹果 iPad 支架或三星 Galaxy Tab。

【04】 尺寸合适的行李箱垫 — 这款和车匹配的黑色垫子，防滑耐磨，可防污防潮。带有优雅的“7”字样镀铬附件。

【05】 BMW M 高性能铝合金轮圈，21 英寸，锻造。RDC 完整车轮套件，配防爆轮胎。

【06】 高档旅行毯，一面为米色，一面为深棕色，采用 100% 超细新羊毛 (Merino) 制成，并带有提花织纹。

【07】 全天候地板垫 — 定制的保护，用于前排脚垫处，防潮防污。带镀铬附件，是内饰的有益补充。

¹ 中国市场同时提供 19 英寸铝合金轮圈双辐式样 647 M 型，前轮 8.5 J x 19 英寸，配 245/45 R 19 轮胎，后轮 9.5 J x 19 英寸，配 275/40 R 19 轮胎。

上述以及其他车轮和轮胎可参见 www.bmw.com.cn 中的原装 BMW 附件

BMW 售后服务理念: 与时俱进。

购买 BMW 汽车会让您得到上好的服务与全面的客户关怀, BMW 遍布 150 多个国家的 3300 多家售后服务代理商随时竭诚为您提供服务。借助车辆集成的车载诊断系统, 您将清楚地知道下一次保养的日期, 以及将要进行何种工作。 **车况保养系统 (CBS)** 测量重要部件的磨损状况, 记录液位水平, 并监控您的 BMW 与时间和里程有关的保养要求。运用这些测量数据, 当车辆的任何部件需要保养时, 驾驶区域的信息显示屏将自动提前提醒您。在 iDrive 控制显示屏上, 您将清楚地知道哪个车辆部件在何时需要保养。然后只须联系您的 BMW 售后服务合作伙

伴, 他们将为您的爱车提供专业的服务。您的 BMW 售后服务合作伙伴不仅拥有接受过全面培训的员工, 还配备了计算机辅助信息及诊断设备。底盘号、里程数和当前维护要求等重要数据都存储在您的车钥匙里。这样就可以快速地了解您的爱车的状态。也就意味着那里的员工有更多的时间为您提供服务。并且, 您的 BMW 售后服务代理商当然备有 **原装 BMW 零件** 的全面库存用于所有保养和维修工作。简而言之 — 质量与安全就是 BMW 售后服务的灵魂。

为您的爱车度身定做。BMW 售后服务。



BMW 维修厂: 采用创新技术, 优化维修服务。 BMW 始终不渝地推动着车辆服务领域内新技术的应用。例如, 车载诊断系统可以早期发现汽车电气和电子系统的问题; 电脑辅助诊断信息系统 (DISPlus) 用于完成系统性故障分析; 移动式诊断测试仪 (GT1) 通过专门的射频接口与车载诊断系统交换数据, 使故障检测和维修工作更加便捷; 技术信息系统 (TIS) 内存储了各种可协助车辆状态诊断的数据; 计算机管理零件目录 (EPC) 内存有十万多种原厂配件的数据, 几秒钟内就可找到所需要的配件。



互联网: 拓展了用户与 BMW 之间的沟通方式。 www.bmw.com 是 BMW 的国际网页。同时, 我们还在许多国家开设了本地化网页, 例如在中国, 中文网页的网址为: www.bmw.com.cn。您可以通过访问本国的 BMW 网页, 查询详细的服务选项以及邻近 BMW 代理商的位置, 从而便捷地获得全方位的服务与支持。



道路救援: 遇到麻烦? 没问题。 如果出现故障, BMW 的道路救援可以为您提供 1 年 365 天, 1 天 24 小时的全天候服务。经过专门培训的 BMW 技师们会通过电话或现场救援, 竭尽全力让您的 BMW 重归道路。



BMW 中国客户服务中心。 BMW 中国客户服务中心 (简称 CIC) 成立于 2005 年 12 月。我们的目标是致力于提供与 BMW 车一样高品质的客户服务。BMW 客服中心将为您提供信息咨询、投诉处理、活动注册, 以及客户满意度调查、投诉跟踪等服务内容。我们的服务时间是每天 8:30 至 20:30。

BMW 客户服务中心电话:
400-800-6666。

选择 BMW, 体验更多。



BMW 无线服务: 当您的汽车需要维护时, BMW 售后服务会自动为您提供建议。您将收到服务预约的提醒以及所需服务的类型。这样可为您省去许多麻烦。您便有更多的时间做自己的事情, 从而更加自信和放松。其他好处: 如果您的车辆配备智能紧急呼叫或互联驾驶, 这种特殊的服务不收取任何费用。如欲了解有关此主题的详细信息, 敬请访问 www.bmw.com.cn



BMW 世界。 您第一眼看到您自己的 BMW, 触摸车身, 坐进车厢, 并启动发动机的时刻, 是车辆真正交付的时刻, 也是任何一位车主值得骄傲的时刻。而现在, 这一刻将延续成为完整而难忘的一天: 在 BMW 世界, 位于德国慕尼黑体验和交付中心, 在 BMW 博物馆惊叹 BMW 的历史, 了解我们的工程师在技术和设计工作室引领潮流的创新理念, 游历一下我们的工厂, 亲眼目睹先进且精益求精的技术工艺如何被用于打造一辆 BMW 汽车。您当地的 BMW 代理商也将乐于向您提供更多信息。我们恭候您的光临。



BMW 精英驾驶培训: 更多安全, 更多乐趣。 驾驶 BMW 充满乐趣。像驾驭其他运动装备一样, 您的技巧越好, 就会获得越多的乐趣。BMW 精英驾驶培训将教会您如何在公路、测试车道甚至赛道上行驶。在保证理想安全性的同时, 获得更多 BMW 驾驶乐趣。涵盖安全性、冬季驾驶等主题的培训课程将在世界上具有挑战性的赛道之一的纽博格林 (Nürburgring) 赛道上进行。欲了解更多信息, 敬请访问 BMW 中文网站。



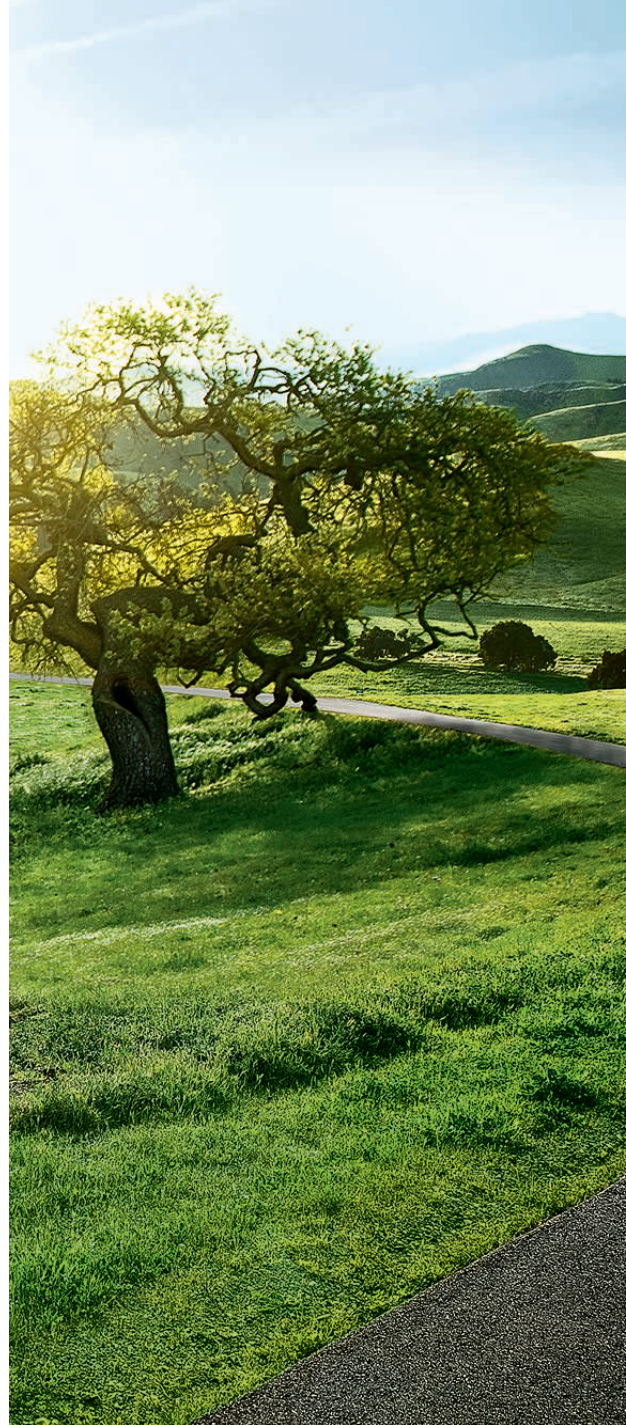
杂志。 BMW 杂志为您介绍 BMW 世界的信息。购买 BMW 汽车后, 您可以定期收到免费的 BMW 杂志。

BMW 金融服务。



BMW 金融服务: 量身定制理财: BMW 金融服务为您提供有吸引力的金融服务。如欲了解有关此主题的详细信息, 敬请访问 www.bmw.com.cn, 或者要求当地的 BMW 代理商为您提供个性化的产品和服务。

身负使命, 开创未来。



2014 年, BMW AG 再次入选道琼斯可持续发展世界及欧洲指数, 从而跻身全球可持续的汽车公司行列。开发高效的车辆理念和对环境无害的生产流程 (包括回收流程) 是我们设计原则中不可或缺的一部分。由于采用 BMW 高效动力策略 (BMW EfficientDynamics), 自 1995 年以来, BMW AG 在欧洲上市的新车的二氧化碳排放量降低了 30% 以上。我们也计划在 2006 至 2020 年期间将车辆生产过程消耗的水和能源等资源减少 45%。自 2007 年以来, 我们位于奥地利斯泰尔的发动机工厂就一直保持生产污水零排放。当然, 每款 BMW 车型的设计都考虑到了其长久使用之后必须能够简单经济地回收。所有与车辆报废有关的问题, 请联系您的 BMW 代理商。欲了解详细信息, 请访问我们的网站。

www.bmw.com.cn

More about BMW



Sheer
Driving Pleasure

www.bmw.com.cn

本手册所示车型规格均以 BMW AG 为中国市场生产的车辆为准。某些地方包括了选择装备和尚未作为标准装备安装的附件。根据其他市场的专门要求，本手册中所描述的车辆、标准装备和选择装备可能会有所不同。确切信息以中国市场上车型为准或请向 BMW 当地代理商咨询。保留设计和装备更改的权利。

© BMW AG, 德国慕尼黑。未经慕尼黑 BMW AG 书面许可，禁止全部或部分复制。

4 11 007 312 33 2 2015 BB, 德国印制 2015 年。

